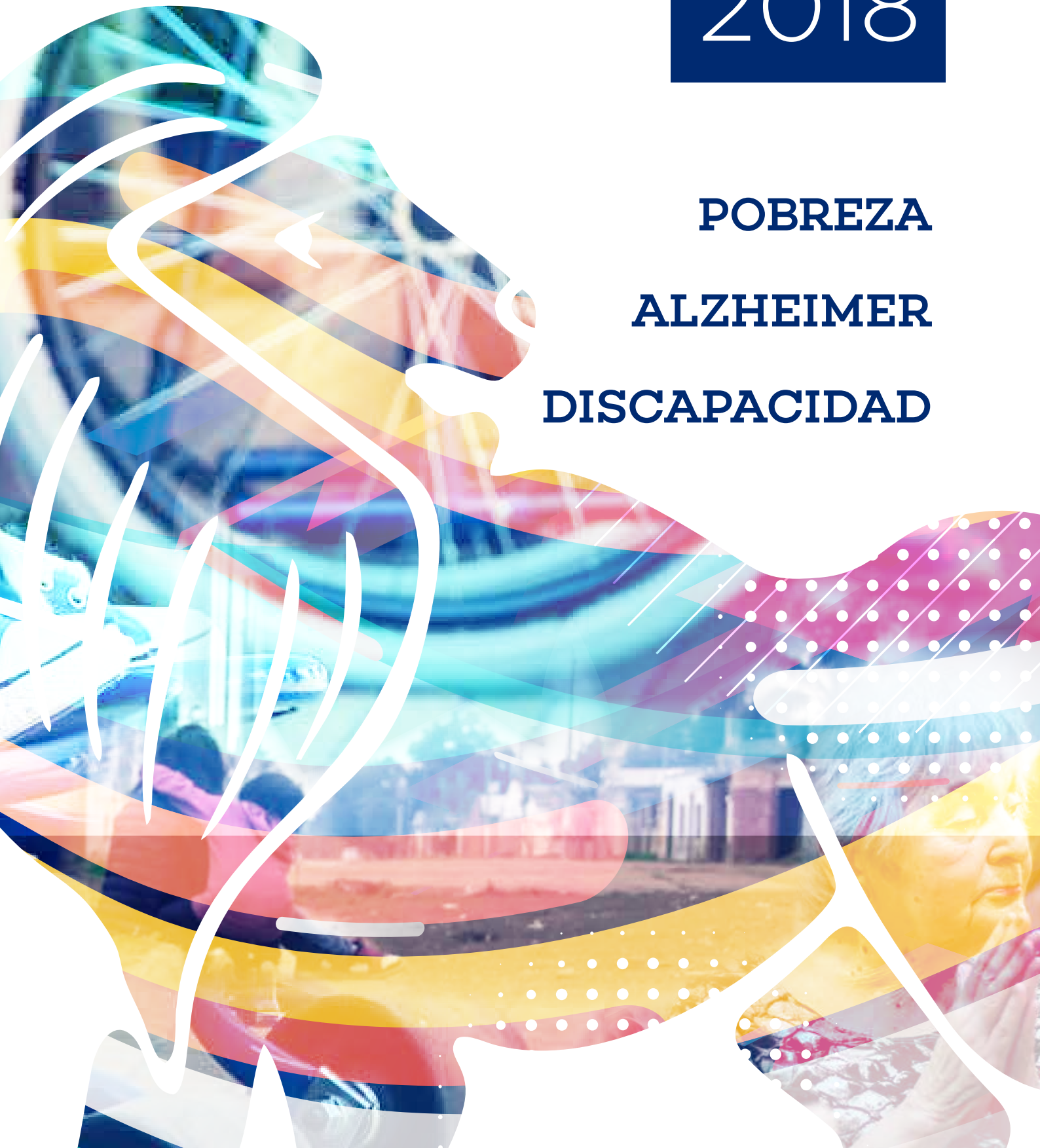




ANUARIO
2018

POBREZA
ALZHEIMER
DISCAPACIDAD





Mujer

ANUARIO
2018



GRUPO

El Azul

Sembrando educación
Desde 2012 junto a LEÓN

Sumario

4

LEÓN

Un poco sobre nosotros

8

Hacia un horizonte concreto

Palabras de Sebastián Lecuona, Presidente de LEÓN

10

Nuevos desafíos:

De la singularidad a la masividad

Palabras de Diego Aguilar, Director Ejecutivo de LEÓN

13

Retrospectiva 2018

Todo lo que hicimos durante el año en fotos

30

POBREZA

Eje de trabajo

32

Transformando Historias

Reporte final del proyecto

"Acompañando a La Cartujana"

35

"El acompañamiento
nos mejoró como familia"

Historias de vida

37

Por la puerta grande

*Reporte de los primeros 16 meses de
nuestro programa de Inserción Social con Trabajo*

40

DISCAPACIDAD

Eje de trabajo

42

Una vida mejor

Historias de vida

44

Un derecho restituído

Discapacidad y empleabilidad en Tucumán

46

ALZHEIMER

Eje de trabajo

48

"El Alzheimer también
tiene su lado positivo"

Historias de vida

53

Responsabilidad Social Empresarial

Teleperformance y Banco Macro apuestan a un cambio social

57

PLAN TRIENAL 2019-2021

Pobreza - Discapacidad - Alzheimer

71

Reporte Financiero

Ingresos y egresos de 2018

72

¿Quiénes somos?

Staff y consejeros

73

Donantes, padrinos,
colaboradores y alianzas

¡Gracias a todos ustedes!

LEÓN

Misión

Promover el voluntariado y la responsabilidad social para un mundo más justo y equitativo

Visión

Una sociedad más justa y equitativa

Valores

Solidaridad: Fomentar la horizontalidad de todas nuestras acciones, en donde la asistencia social se convierte en un acompañamiento entre pares, basado en vínculos de cooperación mutua y recíproca.

Transparencia: Mantener la responsabilidad en todo sentido, incluyendo el aspecto fiscal y el gobierno eficaz.

Profesionalismo: Defender el compromiso de la excelencia en nuestro trabajo y la ética en su ejecución.



Don León Feler - Nuestra inspiración

Nuestra Historia

LEÓN fue creada como OSC (Organización de la Sociedad Civil) como homenaje de un grupo de empresarios tucumanos a León Feler, pionero en el ejercicio del voluntariado social en el NOA. Hijo de inmigrantes rusos, Don León nació en 1913 en la Colonia Mauricio, cerca de la localidad de Carlos Casares, en la provincia de Buenos Aires, pero desde joven se radicó en Tucumán, donde desarrolló una destacada labor como empresario y referente social.

León Feler falleció el 16 de octubre de 2014, a los 101 años.

Día a día, cientos de facilitadores (voluntarios y profesionales) siguen su misión: acompañar historias de vida de comunidades que están en situación de vulnerabilidad y que podrán salir de ese estado gracias al trabajo planificado y sostenido y al acompañamiento.

Entre otras actividades solidarias, León Feler se dedicó, silenciosa y persistentemente, a acompañar a los pacientes del *Hospital Centro de Salud "Zenón Santillán"*, de la capital tucumana, siguiendo el ejemplo de sus hermanas Rosa y Ana, que realizaban este tipo de labor en el exterior.

Al cumplir 90 años, el 23 de marzo de 2003, aquel grupo de empresarios, socialmente responsable e inspirado en el ejemplo, decidió homenajear su trayectoria con la fundación de la organización que lleva su nombre y que desarrolla su legado. Siguiendo la impronta de **León Feler**, la fundación promueve la responsabilidad social y la solidaridad como una forma de vida.

¿QUÉ HACEMOS?

BUSCAMOS UN MUNDO MÁS JUSTO Y EQUITATIVO

En **LEÓN** trabajamos por una sociedad donde todos tengan las mismas oportunidades y derechos. Estamos convencidos de que la sociedad civil, a través del voluntariado y la responsabilidad social, es una pieza fundamental para conseguir un mundo más justo y equitativo, alineado a los *objetivos de desarrollo sostenible 2030 del Pacto Global de las Naciones Unidas*.

En LEÓN contribuimos al desarrollo sostenible a través de dos líneas de trabajo:

ERRADICACIÓN DE LA POBREZA

en Tucumán, a través de programas de educación, empleo, emprendedorismo y restitución de derechos.

INCLUSIÓN SOCIAL

de personas con discapacidades, Alzheimer y otras demencias a través de programas de acompañamiento y asistencia social.

En LEÓN sostenemos que la forma de llevar a cabo nuestros programas es mediante la formación y el trabajo conjunto de voluntarios, destinatarios y donantes. Este trabajo compartido lo llamamos

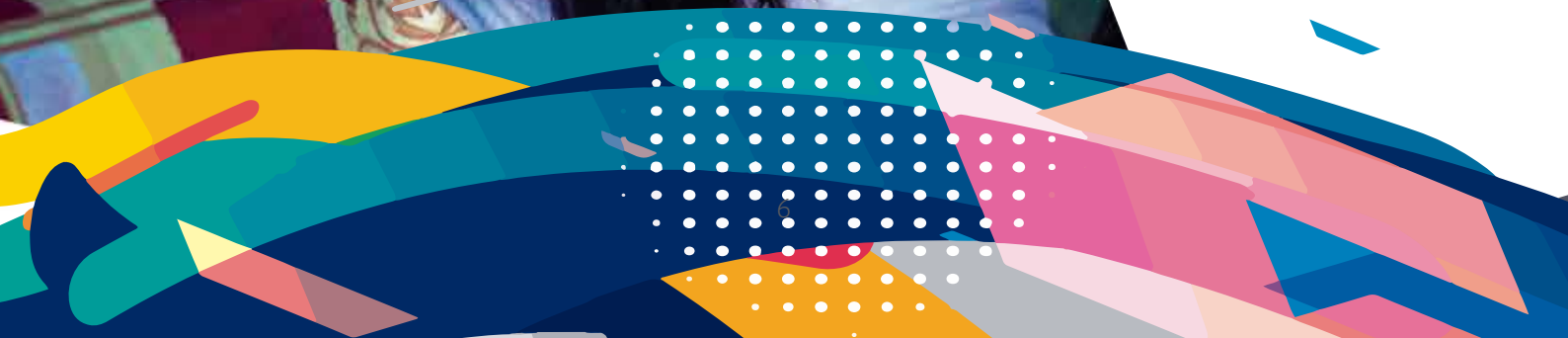
ACOMPañAR HISTORIAS DE VIDA.





El acompañamiento nuestra metodología

Todos los programas de LEÓN se basan en la metodología del **acompañamiento**. Se trata de un abordaje no asistencial en el cual se conforman duplas entre nuestros facilitadores y los destinatarios de nuestros programas, para construir un vínculo de confianza a través de encuentros planificados y sostenidos en el tiempo. Los destinatarios establecen objetivos a corto y a largo plazo y nosotros los acompañamos a armar un plan para lograrlos. Parte del proceso consiste en ayudarlo a fortalecer sus habilidades socioemocionales así como el acceso a herramientas y recursos para mejorar su seguridad financiera, promover su inclusión y concretar un proyecto de vida.





CLÍNICA MAYO
DE U.M.C.B. S.R.L.

9 de Julio 279
S. M. de Tucumán
www.clinicamayo.com.ar



Hacia un horizonte concreto

Por **JUAN SEBASTIÁN LECUONA**
PRESIDENTE de LEÓN

Un año más de Fundación León, pero no porque sea uno más, es menos importante. Es otro año en el que consolidamos el trabajo que venimos desarrollando hace 16 años y con el que buscamos tener un desempeño más sólido y perdurable.

Muchas veces, para entender el trabajo que hace una organización no basta con apreciar su accionar, sino también hay que entender su funcionamiento.

En LEÓN implementamos una metodología de trabajo que se basa en el acompañamiento sistemático de personas que se encuentran en situación de vulnerabilidad. Realizamos este acompañamiento hasta que la persona supera esa situación, que puede ser de pobreza, discapacidad o demencias tipo Alzheimer.

Para poder lograr esto, en LEÓN revisamos permanentemente nuestra forma de trabajar, tanto desde las acciones sociales que llevamos a cabo como así también de las otras acciones, que son necesarias para realizar las primeras. Este es un trabajo muchas veces invisible, pero muy necesario y es donde encuentra justificación el buen desempeño de la organización.

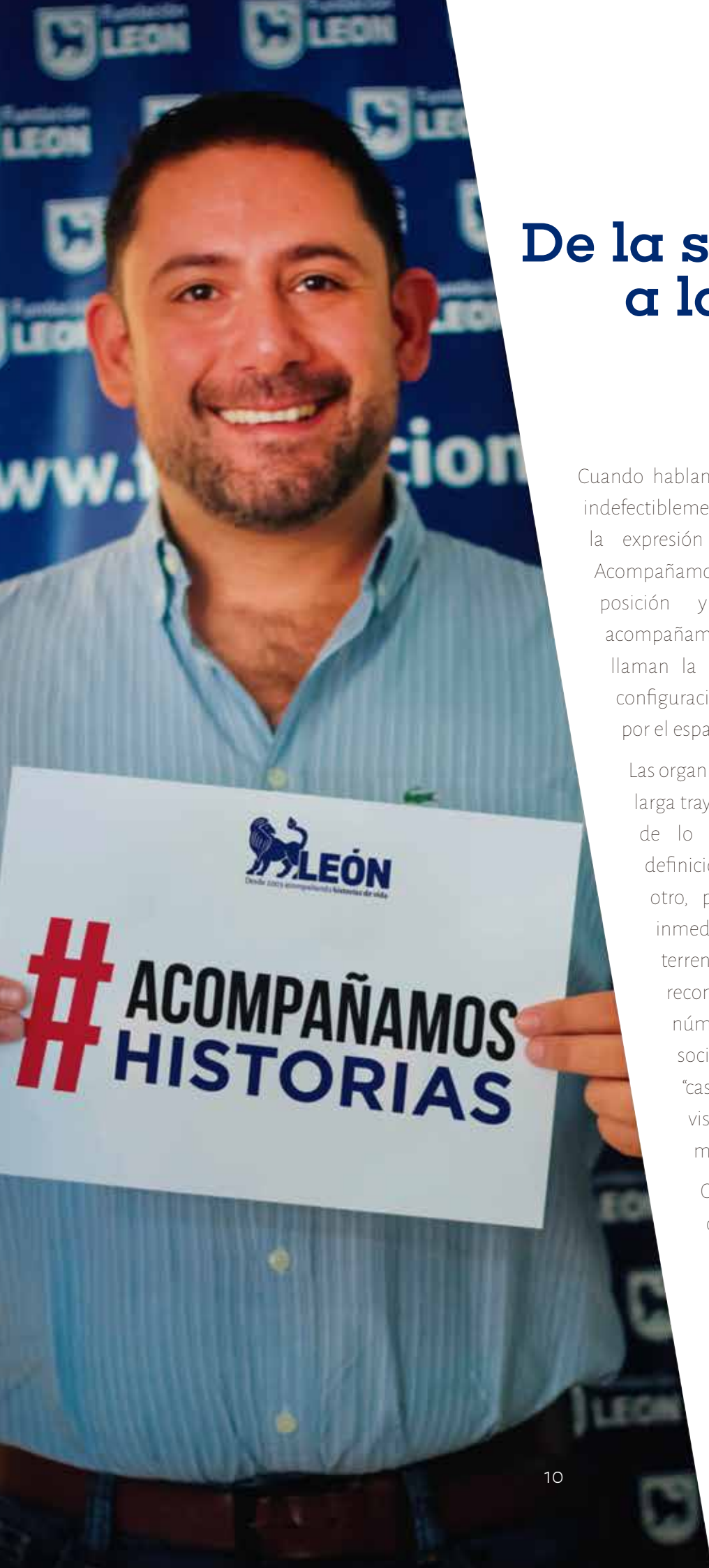
Durante 2018 trabajamos fuertemente en dos aspectos que me parecen muy importantes y que quiero compartirlos

con ustedes en este Anuario. El primero de estos aspectos es el desempeño de los equipos rentados y voluntarios de LEÓN. En este último año tuvimos un fuerte incremento de nuestra actividad y su correcta realización fue gracias al desempeño de las diferentes personas que trabajaron en LEÓN. Tanto los profesionales de ramas específicas como todo el personal del staff de la fundación tuvieron un standard de trabajo muy alto para hacer frente a los objetivos propuestos. Asimismo, todos los voluntarios, que con su participación fueron fundamentales y también tuvieron un alto nivel en el desempeño.

Otro aspecto muy importante que quiero destacar es la realización del Plan Trienal 2019-2021. Este trabajo no sólo muestra el compromiso y el convencimiento de LEÓN en cómo y sobre qué aspectos queremos trabajar, sino también en el nivel de compromiso que tiene la organización con sus objetivos. Nos enfocamos en dos temas: "Pobreza" y "Discapacidad" y logramos entrelazar en una matriz programática los diferentes programas y actividades que veníamos desarrollando en la organización.

Estos son indicadores, a mi entender, que muestran que la organización apunta hacia un horizonte concreto. Representa un claro signo de madurez y es el fruto del arduo trabajo que LEÓN viene desarrollando desde sus inicios, acompañando historias de vida.

A handwritten signature in blue ink, consisting of a stylized 'J' followed by a series of loops and a long horizontal stroke.



NUEVOS DESAFIOS

De la singularidad a la masividad

Por *Diego Aguilar*
DIRECTOR EJECUTIVO de LEÓN

Cuando hablamos de “acompañar historias de vida”, indefectiblemente nos referimos a la singularidad o a la expresión de lo singular de cada sujeto. Acompañamos a cada persona en su particular posición y contexto. En otras palabras, acompañamos lo que la psicología y la pedagogía llaman la subjetividad o las subjetividades: la configuración única de cada persona, atravesada por el espacio y el tiempo.

Las organizaciones de la sociedad civil tienen una larga trayectoria acompañando en la dimensión de lo singular. El voluntariado, que por definición es una situación de proximidad al otro, permite este abordaje, así como la inmediatez del trabajo comunitario en terreno. Nuestras organizaciones conocen y reconocen a sus destinatarios. No son “un número más”, sino que usualmente son socios, compañeros de ruta. Trabajamos el “caso por caso” y desde este lugar visibilizamos subjetividades y canalizamos demandas.

Conocer la pobreza y la vulnerabilidad desde lo singular permite ir más allá de las cifras demográficas o de los índices de necesidades. Significa conocer a la persona que padece y su contexto y

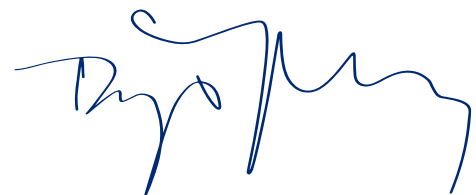
visualizarlo como un sujeto de derecho. Las organizaciones de la sociedad civil llevan décadas encarando la enorme tarea de acompañar a sujetos de derecho. La sociedad civil anglosajona, sobre todo en el Reino Unido y Estados Unidos, ha avanzado muchísimo en este terreno, desarrollando diferentes metodologías basadas en el voluntariado, que permiten mejorar la calidad de vida de personas en situación de vulnerabilidad, construyendo de manera conjunta un proyecto de vida. Esto solo se puede hacer en un *tête à tête* entre acompañante y acompañado: un encuentro con la singularidad del otro.

Si trabajar desde la singularidad es nuestro valor como organización de la sociedad civil, entonces el desafío es cómo traducir este abordaje en acciones de mayor alcance. ¿De qué manera podemos llevar el abordaje de lo singular al terreno de la masividad, como una política pública? ¿Cómo podemos trasladar nuestra metodología de la inmediatez y proximidad a una ley?

LEÓN, junto a miles de organizaciones de la sociedad civil en Argentina y el mundo, considera que nuestro papel no es solo seguir acompañando historias de vida, sino establecer diálogos responsables y profundos con el Estado, la iniciativa privada, las Universidades y las religiones. Esta conversación permanente nos permite traducir lo singular del “caso

por caso” en soluciones para todos, avanzando en la Agenda 2030 y en los objetivos de desarrollo sostenible.

No podemos pensar en políticas públicas o estrategias macro que no estén nutridas por la dimensión de lo singular. No podemos pensar en políticas de Estado sin el trabajo de canalización y visibilización que lleva a cabo la sociedad civil. La proximidad del voluntariado es lo que permite que las políticas, leyes y agendas locales y globales sean más realistas, sensibles y sobre todo humanas.





Buenos negocios inmobiliarios

Buenos negocios inmobiliarios

Experiencia | Solidez | Servicio | Innovación

www.inmobiliariafeler.com.ar

RETROSPECTIVA

2018

· el año en imágenes ·

ENERO



Arrancamos el año a pura diversión con nuestra Colonia de Verano en el **Centro Comunitario La Cartujana**. Juegos, deportes, pileta, cine, show de títeres y distintos espectáculos brindados por el Elenco de Variedades del *Ente Cultural de Tucumán* alegraron las mañanas de los niños de los barrios XI de Enero y Libertad (Altura Camino del Perú 1900).



60

Niños por día fueron acompañados
(de 5 a 12 años)

20

Voluntarios involucrados
(promedio de 6 activos por día)

2

Meses de actividades diarias
(Enero y Febrero)





Febrero

F E B R E R O



Encargados de Acompañamiento - Programa de Becas

En febrero formamos nuevos equipos y estrategias para nuestros **programas de Educación, Acompañamiento Familiar e Inserción Sociolaboral**



Equipo de acompañamiento familiar



Reunión de evaluación anual - Prog. de Inserción Sociolaboral



Taller de habilidades blandas - Inserción Sociolaboral

Visita de Becados Escolares al Museo Timoteo Navarro



MARZO

Iniciamos las renovaciones del Centro Comunitario La Cartujana a través de las Capacitaciones en Habilidades Constructivas de nuestro programa de Inserción Sociolaboral.



Visita a la Esc. Ing. Etcheverry de Leales





Primera entrega de Sillas de Rueda y Elementos Ortopédicos del año. Contamos con la presencia del **plantel completo de Boca Jrs.**



¡El 28 de Marzo celebramos el 15 aniversario de LEÓN en una fiesta para nuestros voluntarios!



Inician los talleres anuales de Neurogym



Staff de LEÓN en la Primera Jornada de Planificación Anual.



A B R I L



Por Convenio entre LEÓN y la Facultad de Psicología (UNT) un nuevo grupo de futuros psicólogos comenzó sus Prácticas Profesionales Supervisadas (PPS) en los Hogares de adultos mayores Anselmo Rojo, San Roque y Virgen de la Merced y en la Sede LEÓN y Hospital Centro de Salud.



Talleres de alimentación saludable en La Cartujana



Programa de Acompañamiento Familiar en trabajo de campo

M A Y O



Reunión en la Legislatura para tratar la Ley Provincial de Alzheimer

Peña solidaria junto a adultos mayores en el Hospital Centro de Salud



Cumplimos 15 años y lo celebramos con muchos amigos en el Tucumán Lawn Tennis Club. Nos acompañaron voluntarios, becados, emprendedoras, familias, voluntarios, donantes, empresas amigas que apoyan nuestras causas y autoridades de organizaciones de la sociedad civil de otras provincias. Fue un Cocktail atravesado por las emociones de los recuerdos, los testimonios del presente y los nuevos proyectos y sueños, en el que se remarcó el valor del acompañamiento como metodología y se reivindicó la voluntad solidaria de Don León Feler.



JUNIO

Junio



En junio lanzamos nuestro proyecto de inclusión laboral para personas con discapacidades. **Rodrigo Rebollada** comenzó a trabajar en la empresa Nynagro y se convirtió en nuestro primer beneficiario.



Encuentro entre Becado y Padrino en su ámbito laboral



Día del Adulto Mayor en Plaza Independencia

JULIO



LEON estuvo presente en la 33ª Conferencia Internacional de Alzheimer en Chicago, EEUU.



¡Reinauguramos el Centro Comunitario La Cartujana!



La Remodelación incluyó la elaboración de un mural que cubre toda la fachada del Centro Comunitario. Fue realizado por la artista plástica Dalila Gutiérrez junto a los niños que asisten a La Cartujana basándose en sus dibujos.



Nueva entrega de elementos ortopédicos



Colonia de vacaciones de invierno

¡Se recibieron nuestros primeros
Becados Universitarios!
Antonella y Walter estudiaron Ciencias
Económicas con el apoyo de LEÓN y el
Banco Galicia durante toda su carrera.



A G O S T O



Inauguramos nuestra primera edición mensual del "Café con ALMA". En Sophie Coffee House, bar al cual declaramos como el primer bar amigable con el Alzheimer en Tucumán.



"Festival de Payasos" fue un evento para celebrar el Día del Niño organizado por nuestra Biblioteca "Victor Noé" con la participación del Ente Cultural de Tucumán.

Iniciamos la capacitación en Piloto de Dron.



Dimos cierre a nuestro primer ciclo de capacitaciones en Habilidades Socioemocionales de nuestro Programa de Inserción Sociolaboral.



Entrega de sillas de ruedas y elementos ortopédicos en la Universidad Tecnológica de Tucumán

SEPTIEMBRE

Septiembre



Conformamos nuevos grupos de emprendedoras para nuestro programa de Microcréditos con la metodología *Grameen*, gracias al apoyo de la Comisión Nacional de Microcréditos (CoNaMi).

Encuentros de Becados escolares con sus padrinos en sus ámbitos laborales





MES MUNDIAL DEL
ALZHEIMER



El 19 de Septiembre llevamos a cabo la 1ª Jornada de Alzheimer de Tucumán en el Teatro Mercedes Sosa., con el apoyo de la Asociación de Lucha contra el Mal de Alzheimer de Argentina (ALMA) y el Gobierno de Tucumán. Más de 600 personas asistieron para capacitarse



Parte de nuestras actividades del Mes Mundial del Alzheimer incluyeron un Café con ALMA con shows de música, una clase de baile, gimnasia al aire libre y charlas informativas. Con el objetivo de visibilizar la enfermedad esta edición especial se celebró en Plaza Independencia en el centro de San Miguel de Tucumán

Presentamos la Capacitación en Piloto de Dron ante el Ministerio de Salud y Desarrollo Social de la Nación



OCTUBRE

Octubre



Jornada Anual de Becados: Un espacio muy emotivo de encuentros entre los chicos y sus padrinos. Entre todos, buscamos acompañar las trayectorias educativas de más de 150 alumnos de la escuela secundaria en contextos de vulnerabilidad.



Visita de Matias Kelly, Secretario de Economía Social del Ministerio de Salud y Desarrollo Social de la Nación, a un centro de prestatarias de nuestro Programa de Microcréditos *Grameen*.



En Octubre firmamos importantes convenios con dos grandes empresas: Teleperformance y Clínica Mayo.





Selección de becados: Comenzamos a acompañar a 8 nuevos estudiantes en la Escuela Secundaria San José como parte del convenio con Teleperformance.

NOVIEMBRE

Noviembre



Las 1º JORNADAS LEÓN DE INTERCAMBIO Y REFLEXIÓN fueron a principios de noviembre. Voluntarios, staff, consejeros e invitados especiales participaron de este evento en dos increíbles días de charlas para pensar como institución y donde reflexionamos sobre nuestra tarea en los últimos 15 años, y hacia dónde iremos en el futuro.

Renovamos nuestros convenios con el Ente Cultural de Tucumán y la Facultad de Psicología de la UNT





Certificamos una nueva promoción de Futuros Programadores capacitados por Infomanager. En el mismo acto firmamos un nuevo convenio con la empresa Sigma que se sumó a este proyecto de becas de formación para jóvenes.



Lanzamos los cursos de digitalización de Adultos Mayores para inclusión a través de la tecnología

Estuvimos presentes en "Un Día Para Dar 2018" una expo de OSC que busca generar conciencia solidaria



D I C I E M B R E

Diciembre

Finalizamos los cursos de Carpintería, Jardinería y Habilidades Constructivas de nuestro Programa de Inserción Sociolaboral



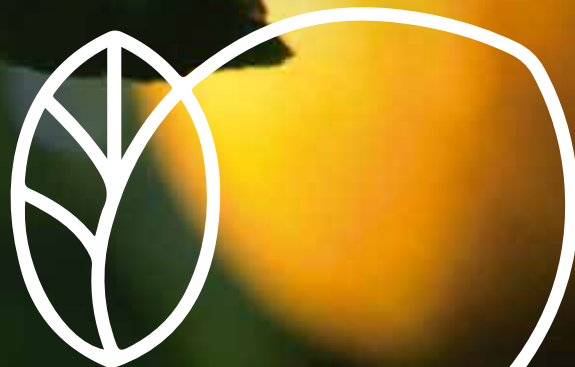
Último Café con ALMA
del 2018 en Bar Sophie
Coffee House con un
show de música
latinoamericana



Cierres anuales de Talleres de Neurogym, Cursos del Programa de Inserción Sociolaboral, y Becados de la Escuela Solidaridad y Paz en el barrio Juan XXIII



¡Planificando actividades para el
2019!



ARGENTI LEMON

crecimiento y excelencia
**EN ALIMENTOS
PARA EL MUNDO**



EJE DE TRABAJO:

PO BRE ZA



El problema

Más de **40.000** hogares en Tucumán registran índices graves de indigencia

Qué hacemos para solucionarlo

ACOMPAÑAMIENTO FAMILIAR

Nutrición | Identidad | Vivienda | Salud

EDUCACIÓN POPULAR

Juegoteca y Bibliotecas | Huertas agroecológicas | Acompañamiento a la Crianza | Organización Comunitaria

BECAS

Acompañamiento en Escuela Primaria | Becas en Escuelas Secundarias | Becas Universitarias | Red de Egresados

INSERCIÓN SOCIO LABORAL

Fomento a la inserción laboral | Capacitación y Desarrollo profesional | Liderazgo

ECONOMÍA SOCIAL

Emprendedorismo | Microcréditos



Transformando, HISTORIAS

PSIC. VERÓNICA AUERR

Coordinadora Programa de Acompañamiento Familiar
Proyecto “Acompañando a La Cartujana”.

En agosto de 2018 concluyó un año de trabajo del proyecto **Acompañando a La Cartujana**, que estuvo a cargo del equipo técnico de **Acompañamiento Familiar** de LEÓN en La Cartujana (Camino del Perú 1900), en convenio con la Secretaría de Acompañamiento y Protección Social del Ministerio de Salud y Desarrollo Social de la Nación. En 2019 continuará y se fortalecerá. Además, se sumarán 30 nuevas familias de la ciudad de Yerba Buena.

A partir de los datos relevados por LEÓN, se comenzó el trabajo con 126 familias del barrio Libertad y asentamiento 11 de Enero, ubicados en la zona Oeste del Gran San Miguel de Tucumán, en la zona conocida como La Cartujana. Sin embargo, en consonancia con las particularidades del asentamiento, como la constante movilidad de sus habitantes por cuestiones laborales (trabajadores golondrinas) y de inseguridad, un amplio número de familias no habían logrado ser localizado. A partir de octubre, en cumplimiento del convenio, ingresan al proyecto de 42 nuevas familias. Asimismo se arribó a una actualización diagnóstica correspondiente a la primera etapa del abordaje familiar en la ejecución del proyecto, que incluyó:

- *Primer contacto con las familias asignadas por Promotor. Proceso de Familiarización.*
- *Relevamiento con Encuesta Ficha Única Social. En soporte papel y*

soporte digital (App).

- *Geolocalización a través de la Técnica de Cartografía Social.*
- *Entrevistas con miembros de las familia – Valoración del Sistema Familiar.*
- *Confeción de Informes Escritos.*

A partir de esa instancia se trabajó en torno a la Planificación Estratégica de acciones por objetivos a nivel equipo, sobre la base de una serie de dimensiones del desarrollo humano. Se trabajó en:

- *Promoción de la Salud*
- *Educación Alimentaria*
- *Promoción y Prevención: Roles y Organización Familiar.*
- *Previsión: Identidad y Gestión de beneficios y ayudas sociales.*
- *Abordaje de la Violencia Familiar y la vulneración de derechos de NNA.*
- *Trayectorias Educativas y Empleabilidad.*

Desde diciembre de 2017, el equipo de AF amplió sus acciones, sumando al dispositivo familiar de acompañamiento, el dispositivo grupal, llevando adelante una serie de encuentros, como:

- **Talleres de Empleabilidad:** *dirigido a personas que habían vehiculado una demanda explícita en las visitas domiciliarias.*
- **Ciclo de Talleres “Abordaje de la Violencia”:** *brindados en articulación con otras organizaciones de la sociedad civil idóneas en la materia, que ofrecen contención, asistencia y protección a víctimas de violencia.*
- **Encuentros grupales informativos:** *con miembros de las familias*

que debían iniciar trámites por AUH/Asignación por embarazo para protección social.

Monitoreo: en abril de 2018, el equipo de AF llevó a cabo esta actividad con las 124 familias destinatarias del proyecto.

Finalmente, en julio de 2018 concluimos el convenio sosteniendo un total de **96 familias**, lo que significa un total de **480 personas contenidas** por el área de AF, con los siguientes resultados:

90 familias incluidas en el Programa de Recursos para la Promoción Social del PNPS, de las cuales 62 titulares concluyen el período de 12 meses estipulado en la DDJJ oportunamente suscripta.

28 familias son Titulares del PNPS con Alta obtenida en el mes de Octubre.

5 familias son Titulares del PNPS con Alta en el mes de Noviembre.

3 familias son Titulares con alta obtenida en el mes de Noviembre pero que no han obtenido la tarjeta magnética aun habiendo realizado los correspondientes reclamos.

6 familias no cuentan con el beneficio del Programa para la Promoción Social del PNPS.

Producto de un año de trabajo sostenido del AF, entre los resultados más significativos que hacemos notar son los siguientes:

Identidad y Seguridad social:

15 Actualizaciones de DNI

3 Juicios de Identidad

2 Obtenciones de DNI por primera vez

3 Nuevas Asignaciones Universales por Hijo (AUH) y 1 AUH por embarazo

3 Pensiones No Contributivas (PNC) por invalidez y 2 Certificados Únicos de Discapacidad

2 Altas en el Programa Incluir Salud

5 Actualizaciones de Datos y Supervivencia – para evitar suspender el beneficio de la PNC

Salud y Nutrición

47 hogares con al menos un/a niña, niño o adolescente (0 a 12 años) que actualizó la libreta de vacunación de acuerdo a su edad.

El sostenimiento de un trabajo colaborativo con el equipo profesional del CAPS Pte. (Directora, ASS, Psicóloga y Lic en Trabajo Social) acordando reuniones periódicas para el aseo de los controles de salud correspondientes y el seguimiento de aquellas familias que atraviesan problemáticas de salud más complejas y han sido identificados por ambas partes.

La conformación y consolidación de un grupo de 16 mamás que junto a sus hijos han sido partícipes del espacio “acompañamiento a la crianza” abordando temáticas de nutrición y alimentación saludable, estimulación temprana, crianza responsable y respetuosa, el proyecto de vida, juego y desarrollo infantil.

12 Titulares que conforman la Mesa Vecinal barrial en un espacio de participación comunitaria e involucramiento en temáticas que abordan alternativas de resolución a las problemáticas y necesidades de los habitantes.

9 Familias que a partir de la obtención de la tarjeta alimentaria del PNPS lograron asegurar la comensalidad familiar dejando de retirar el almuerzo del comedor del CC La Cartujana.

1 Familia (caso judicializado) que ha obtenido la restitución de sus 3 hijos al hogar bajo medida proteccional encontrándose en etapa final del proceso potenciado por del AF según devolución del profesional que acompaña el caso perteneciente al Hogar Eva Perón –dispositivo de cuidado institucional- bajo la órbita de coordinación de la Dirección de Niñez Adolescencia y Familia del MDS de la provincia.



El proyecto nos ha permitido la conformación de una Red Apoyo, integrada por:

- Policlínica San José (Yerba buena)
- CAPS Pte. Perón (Barrio Oeste 2)
- Escuela Primaria Justiniano Frías (Camino del Perú 1600)
- Escuela Primaria Nueva Esperanza (Barrio Farmacéutico)
- Escuela Secundaria San José (San José-Yerba Buena)
- Escuela Primaria Elsa de Rougeri de Favio
- Delegación Comunal San José-Yerba Buena.
- Dirección de Políticas Sociales Municipalidad de Yerba Buena

METODOLOGÍA 100% LEÓN

Vale mencionar que desde el aspecto metodológico se han utilizado y diseñado instrumentos que nos han permitido el registro continuo de las intervenciones en el abordaje familiar en territorio, desde la actualización diagnóstica junto al instrumento de relevamiento **Ficha Única Social** en soporte papel, cartografía social, entrevistas individuales y grupales, planificación estratégica,

hasta los registros de seguimiento, planillas de monitoreo, registros fotográficos y audiovisuales, diseños de cada uno de los encuentros-charlas y talleres para temáticas abordadas de forma masiva con los titulares, e informes trimestrales de los **Promotores Familiares** por cada una de las familias acompañadas.

Esta sistematización de información y construcción de una base de datos de las familias ha facilitado delinear distintas estrategias, desde un equipo de profesionales que apostó al trabajo interdisciplinario, a repensar cada acción, a construir un plan de trabajo individualizado con cada familia, respetando la singularidad y los tiempos en cada caso, haciéndolos partícipes de éste, y asegurando desde el inicio mismo la posibilidad de instalar espacios para la toma de decisiones, promover la autonomía e involucramiento. De aquí en más, y con el camino recorrido, se apuesta a sostener y proyectar nuevas metas en el acompañamiento familiar, siempre con el acompañamiento de León ■



"El acompañamiento nos mejoró como familia"

Iniciaba el segundo semestre de 2017 cuando Cristian decidió ir "a ver qué pasaba" con un nuevo Programa, de Acompañamiento Familiar, que LEÓN anunciaba en el Centro Comunitario La Cartujana, en articulación con el Ministerio de Desarrollo Social de la Nación. Se trataba de una nueva estrategia para ayudar a salir de la pobreza a las familias del asentamiento XI de Enero (ver nota en página xx).

Cristian (35 años) se fue de la reunión expectante y contento. Cristian Arreyes es el esposo de Beatriz Velásquez (40), la protagonista de esta historia.

"El acompañamiento de LEÓN a través de este Programa me cambió la vida. 'Nos' cambió la vida, porque impactó directamente en la vida de toda la familia", cuenta Betty, famosa en el barrio por sus pizzas, emprendimiento con el que se lanzó a mediados de 2018. "No sé si serán las mejores pero todos los que las prueban dicen que son ricas", presume la orgullosa emprendedora y mamá de Celeste (13), Florencia (9) y Samira (8).

"Dejé de producir a fines de 2018 para dedicarme a acompañar a mis hijas en el cierre de las clases. Pero no me quedé quieta. En cambio, vendí conservas y me fue muy bien también", remarca Beatriz, quien reconoce que "antes de la llegada de LEÓN mi vida

era muy tranquila y sedentaria. Desde que empecé a poder dialogar con Laura y José (sus encargados de Acompañamiento) no paro", admite. "Me capacité en el Centro Comunitario La Cartujana y descubrí que cuando adquirís conocimientos, tenés más ganas", define. "Puedo asegurar que el Programa nos hizo bien a todos los integrantes; lo notamos en las nenas, están contentas y les va super bien en la escuela", sostiene esta joven madre, que comparte con los suyos una visión que tiene como protagonista en el tiempo al 2020. "Ese año nos pasará todo", se entusiasma Betty y lleva la palma de su mano derecha a la frente. Si bien 2019 arranca con prioridades para todos, como "terminar de arreglar la casa y mejorar los ingresos económicos", Betty se refiere a las emociones del próximo año, garantizadas por "los 15 de Celeste, el fin de escuela Primaria de Florencia y la Comunión de Samira".

DERECHOS RESTITUIDOS

Además de su oferta programática, el proyecto "Acompañando a La Cartujana", del Programa Nacional de Protección Social de la Nación con el acompañamiento de LEÓN, incluía la entrega a cada familia de una Tarjeta Alimentaria, con fondos para cubrir mensualmente la compra de alimentos.

"El acompañamiento tuvo como foco de intervención la dinámica familiar a partir del fortalecimiento de recursos y competencias socioemocionales que aseguran la asunción de roles de cuidado de sus hijas, generando herramientas de sostén y afrontamiento ante la conflictiva de la pareja parental".

"El espacio propiciado en la alianza de trabajo con el Promotor Familiar posibilitó canalizar la preocupación de Beatriz frente a los cambios que sobrevienen con el tránsito de la adolescencia de una de sus hijas".

"Siguiendo la misión de LEÓN, se buscó y consiguió promover habilidades para la auto sustentabilidad de la familia".

VERÓNICA AUERR
COORD. EN ACOMPAÑANDO A LA CARTUJANA

"Así fue que mejoró la nutrición de todos también y también comenzamos a darnos ciertos gustos, como la compra de yogures y quesos para mis hijas; son productos que no siempre podíamos consumir", destaca Beatriz, quien reconoce que "cuando Cristian fue a esa reunión, no teníamos idea de qué se trataba. Pero como conocemos a LEÓN por las cosas que hace en La Cartujana y por cómo acompaña a las familias del barrio, pensamos que sería importante asistir y al menos escuchar de qué se trataba. No nos equivocamos", se reconforta la protagonista mientras mira con emoción a sus hijas, que asoman en la cocina, donde se da esta charla.

LEÓN ha impulsado las capacidades como Jefa de Hogar de Beatriz, en la búsqueda de oportunidades que contribuyen en la mejora de la economía familiar, alentando el sostenimiento de espacios de formación como así también dinamizando una iniciativa personal vinculada a un emprendimiento gastronómico, el cual inició en julio de 2018.

Beatriz Arreyes cursa "Corte y Confección" en una escuela nocturna y como titular del Programa de Inserción Laboral "Hacemos Futuro" participó en los espacios de capacitación que LEÓN sostuvo hasta fines de 2018 en el Centro Comunitario La Cartujana. Allí, se capacitó en construcción y fue partícipe de las obras de remodelación edilicia del centro comunitario.

LEÓN renueva el compromiso de trabajo con el grupo familiar delineando nuevas metas del Acompañamiento Familiar, que atienden a la dimensión nutricional y el cuidado de la salud con los integrantes del grupo. Si bien se garantiza el acceso a los servicios públicos de salud, y el control médico sanitario de las niñas del hogar cumple con la regularidad esperada, se proyecta la profundización de las intervenciones dada la historicidad familiar de casos de riesgo nutricional por bajo peso.

El proceso aun sigue su curso. Beatriz y los suyos están mejor. Salieron de la pobreza. Descubrieron habilidades. Se unieron. Tienen proyectos de vida. Ellos tenían en sí mismos las capacidades para salir adelante. El acompañamiento, sostenido y evaluado, como metodología LEÓN, ayudó a lograr el resto ■



Por la puerta **GRANDE**

EL REPORTE DE 16 MESES DE FORMACIÓN Y ACOMPAÑAMIENTO

ARQ. MARIANA JIMÉNEZ

Coordinadora del Programa de
Inserción Sociolaboral de LEÓN

Este informe es el resultado del largo y provechoso camino recorrido durante 16 meses de trabajo.

Refleja no solo la labor que hacemos cada día en LEÓN, sino que comparte logros obtenidos en el Programa de Inserción Socio Laboral.

Un proyecto sin precedentes que tuvo inicio en setiembre del 2017 a raíz de la alianza entre León como Organización de la Sociedad Civil de Tucumán y la Dirección Nacional de Políticas Integradoras del Ministerio de Salud y Desarrollo Social de la Nación.

Este reporte representa el compromiso y el triunfo de la colaboración entre OSC y Estado, que se unen en la misión de lograr un mundo más justo y equitativo. Es gracias a esta gran energía colectiva que pudimos acompañar más de 500 historias de vida con la finalidad de potenciar el desarrollo e inserción socio laboral de sujetos en contexto de vulnerabilidad

social, económica y emocional.

Se trata, pues, no solo de visibilizar y documentar una nueva forma de ser y hacer, de cómo afrontamos los retos, de cómo llevamos a cabo nuestras ideas, nuestros valores, sino también de transformar la realidad, agregar valor, proteger los derechos humanos, usar el poder de la colaboración con propósito para crear hoy la sociedad del mañana.

A lo largo de estos meses trabajamos desde la esperanza realista y la convicción profunda de que la educación y el trabajo son oportunidades de cambio que igualan y dignifican al ser humano. Generando oportunidades de éxito en cientos de personas, fomentando su autonomía, mediante procesos de formación y acompañamiento personalizado y estructuras adaptadas a sus necesidades.



500 Titulares

RECIBIERON ACOMPAÑAMIENTO INTEGRAL A TRAVÉS DE MÚLTIPLES HERRAMIENTAS CON EL OBJETIVO DE POTENCIAR SUS PROYECTOS Y FACILITAR UN EXITOSO INGRESO AL MERCADO LABORAL

75%
MUJERES

25%
HOMBRES



5

CENTROS DE FORMACIÓN

CENTRO COMUNITARIO LA CARTUJANA | ESC. OBISPO COLOMBRES | FUNDACIÓN LEÓN | UNIVERSIDAD TECNOLÓGICA NACIONAL | ESC. SOLIDARIDAD Y PAZ.

8

TALLERES

CAPACITACIONES EN PROGRAMACIÓN, PILOTO DE DRON, CUIDADOS DE ADULTOS MAYORES, CARPINTERÍA, HERRETERÍA, JARDINERÍA, ACT. CONSTRUCTIVAS E IMPRESIÓN EN 3D.

15

CAPACITADORES

PROFESIONALES DE DIVERSAS DISCIPLINAS FORMARON PARTE DEL PROGRAMA, APORTANDO SUS CONOCIMIENTOS Y EXPERIENCIA.

+40

ACTIVIDADES EXTRAS

CHARLAS MOTIVACIONALES, TALLERES DE ESPECIALIZACIÓN Y CAPACITACIÓN EN ÁREAS DIVERSAS (CONSTRUCCIÓN, SALUD, PROGRAMACIÓN, NUEVAS TECNOLOGÍAS, ETC.)

240

HORAS DE CAPACITACIÓN

BRINDADAS POR CADA TALLER DURANTE LOS 15 MESES DE TRABAJO.

LA NOVEDAD

La innovación como eje transversal nos ayudó a deconstruir lo establecido para crear algo nuevo de forma completamente disruptiva. Para generar transformación social, para facilitar oportunidades, “hackear” lo establecido y construir de forma transparente, sostenible e inclusiva.

Desde el comienzo fue un proyecto ambicioso y con satisfacción podemos afirmar que las metas concebidas fueron alcanzadas e incluso superadas. Es por ello que con la finalidad de asegurar la transparencia de nuestra gestión ponemos a disposición de la sociedad, las diversas estrategias que diferenciaron al espacio y que tuvieron un impacto positivo en los titulares que asistieron a nuestro Programa. A los efectos de evaluar el impacto, tuvimos en cuenta tanto los aspectos cualitativos como cuantitativos siguiendo los lineamientos y valores que tenemos como fundación

y al mismo tiempo respetando la forma de trabajo del Ministerio con la finalidad de ofrecer una propuesta innovadora y de mucho valor para las personas.

Destacamos la construcción hermosa, pujante e inspiradora de los integrantes del equipo, grandes motores de transformación que, con generosidad, amor y vocación puestos al servicio de las personas, brindaron lo mejor, facilitando las mejores herramientas y acercando más oportunidades. Así también remarco el apoyo de las diferentes instituciones y empresas. Cada pieza fue significativa y ayudó a tejer una red poderosa y colaborativa para dar impulso y promover el acceso a la plena ciudadanía.

Está claro que hay mucho por hacer y mejorar, pero creemos que vamos por el camino correcto, el de ayudar a que más personas puedan creer y crear sus propios sueños, haciendo futuro ■





EJE DE TRABAJO:

DISCA PACI DAD



El dato

Hay más de **58.000** personas con discapacidad en Tucumán. Lo que la ubica entre las 10 provincias argentinas con mayor porcentaje al respecto

Qué hacemos por la inclusión

ENTREGA DE ELEMENTOS
ORTOPÉDICOS

INCLUSIÓN LABORAL

BANCO ORTOPÉDICO

BANCO COMUNITARIO DE
MEDICAMENTOS

Una vida mejor

EN LA HISTORIA DE CYNTHIA OLEA CONVIVEN LAS DE MUCHAS FAMILIAS QUE MEJORARON SU CALIDAD DE VIDA CON EL ACOMPAÑAMIENTO DE LEÓN

La última entrega del 2018, realizada en alianza con CILSA, ONG por la inclusión, estuvo marcada por una alegría especial en la sede de León. Y una de las protagonistas de la jornada fue **Cynthia Olea**. Emocionó a todos los presentes la alegría de esta joven de 30 años oriunda de la Comuna de Los Nogales, quien a los 9 años, después de irse a dormir *“como si nada”*, amaneció *“con un fuerte dolor de piernas”*, según relata su mamá, Noemí. Fue ella quien la llevó al hospital Centro de Salud aquella mañana de 1997. Cynthia había sufrido una parálisis motriz. *“Eso me dijeron los médicos”*, recuerda Noemí.

A partir de ese día, la vida cambió por completo para la familia Olea. *“Cuidarla y dedicarse a ella es un acto de puro amor y de todos los días”*, dice su mamá, ama de casa y madre de otros cuatro hijos, menores que Cynthia. Su papá, Víctor, tampoco dejó de sonreír durante el acto de entrega. *“Trabajo de sereno. Durante los días me encanta*

ENTREGAS EN NÚMEROS

188

SILLAS DE
RUEDAS

2

BASTONES
CANADIENSES

15

ANDADORES

4

TRÍPODES

30

BENEFICIARIOS
DEL BANCO DE
MEDICAMENTOS

4

BASTONES
BLANCOS

4

MULETAS

1

BASTÓN

acompañar a mi hija en todo. Ahora, con esta silla nueva, podremos salir a pasear más seguido”, dijo, agradecido “a los socios que hacen posible este tipo de entregas”. “No se imaginan el bien que están haciendo”, remarcó. Víctor también se permitió emocionarse. Porque la vida golpeó duro a la familia Olea en 2013, cuando uno de los hermanos de Cynthia (de 9 años) falleció luego de ser atropellado por un colectivo en la ruta.

“Cuidarla y dedicarse a ella es un acto de amor puro y de todos los días”

“Muchas gracias por esta silla nueva”, expresó Cynthia, contenta, mientras saludaba con su mano como una reina, a todos los asistentes al acto de entrega, organizado por voluntarios y equipo técnico del Programa de Discapacidad de León.

Como la de Cynthia, en 2018 comenzó a ser mejor la vida de casi 200 familias en Tucumán. Esto es gracias a la colaboración de personas comprometidas con el Programa de Discapacidad de León ■





Un derecho restituido

DISCAPACIDAD Y EMPLEABILIDAD EN TUCUMÁN

LEÓN ACOMPAÑA A PERSONAS CON DISCAPACIDAD PARA QUE LOGREN SU INCLUSIÓN SOCIOLABORAL.

“Queríamos hacer más humana la empresa, dando oportunidades y generando inclusión. Todo salió como lo soñábamos, gracias al convenio con LEÓN y sobre todo a su metodología de acompañamiento, aplicada con seriedad y profesionalismo y al servicio de todos...”

Federico Maranzana habla por **Nynagro**, la primera empresa inclusiva que adhirió al Proyecto de Inclusión Laboral del Programa de Discapacidad de LEÓN.

Nynagro sumó a un Entrenamiento Laboral a **Rodrigo Rebolleda**, un joven tucumano de 21 años con leve retraso madurativo y todas la ganas y el derecho de trabajar.

LEÓN seleccionó a Rodrigo en función de sus necesidades y las de Nynagro y luego encontró a ambas partes, que se conocieron y vincularon desde el proceso previo a la inclusión.

Rodrigo y Nynagro contaron todo el tiempo con el acompañamiento LEÓN, a través de una encargada de acompañamiento, **Luciana Vega**, quien coordinó la articulación destinatario, LEÓN y empresa. LEÓN implementa su metodología basada en el **ACOMPANIAMIENTO** en cada una de sus acciones. Así es que aborda los proyectos de su Programa de Discapacidad con este modo, trascendiendo la entrega de sillas de ruedas o de algún elemento ortopédico. Nada termina allí. Nuestros Equipos se dedican a conocer la historia del destinatario y de su familia. Saben de sus necesidades.

Rodrigo se incluyó laboralmente en Nynagro. Su función es preparar las botellas del aceite *Chia Vita*, que comercializa Nynagro. Hoy es parte del equipo permanente de trabajo. Hoy proyecta su vida. Y ejerce su derecho a trabajar ■



La inclusión de los trabajadores con discapacidad es crucial para lograr los ODS

LAS PERSONAS CON DISCAPACIDADES SON LA MINORÍA MÁS GRANDE DEL MUNDO, PERO MUCHAS ENFRENTAN DISCRIMINACIÓN EN EL LUGAR DE TRABAJO Y SUS DERECHOS A MENUDO SON NEGADOS.

La inclusión de los trabajadores con discapacidad es vital para lograr el trabajo decente y aplicar la *Agenda 2030 para el Desarrollo Sostenible (ODS)*, según las conclusiones de un seminario organizado por la Oficina de Actividades para los Trabajadores (ACTRAV) de la OIT.

Las personas con discapacidad constituyen la minoría más grande del mundo, y representan a un 15 por ciento de la población mundial. Sin embargo, estas personas suelen ser víctimas de discriminaciones y, a menudo, se ven privadas de sus derechos ■





EJE DE TRABAJO 3:

ALZ HEI MER



El Problema

Más de 15.000 tucumanos tienen Alzheimer u otra demencia.

Qué hacemos para solucionarlo

ENVEJECIMIENTO ACTIVO

Talleres de Estimulación Cognitiva | Cursos de Digitalización para Adultos Mayores

FORMACIÓN CONTINUA

GRUPO DE AYUDA

CONCIENTIZACIÓN COMUNITARIA

Café con ALMA

ACOMPañAMOS LA SANCIÓN DE LA LEY 9014

En 2017 Tucumán se convirtió en la única provincia en contar con una Ley de Alzheimer, que todavía espera su reglamentación, para beneficio de familiares y cuidadores.

"EL ALZHEI también tiene su

MARÍA SARA FORTUNY

Hija de María Gisone (85 años)
diagnosticada con demencia
tipo Alzheimer desde 2014.

Esta es la historia de mi familia, marcada por un antes y un después. El punto de cambio se dio cuando nos dieron el diagnóstico de mi madre: Deterioro Cognitivo del tipo Alzheimer.

Les cuento cómo era nuestra vida antes. Mis padres, que para ese entonces habían cumplido sus Bodas de Oro, habían construido una familia muy unida y con muchos buenos valores. Estaba compuesta por tres hijos, siendo yo la mayor de dos hermanos varones. Mi padres fueron personas muy activas. Mi madre era la encargada de administrar la casa y la economía del hogar. Mi papá se dedicaba a trabajar.

Cuando mi padre empezó con severos problemas de salud notamos que ella se preocupaba muchísimo y atribuimos a esa situación de *stress* pequeñas confusiones que se venían dando pero no le dimos importancia. Sin embargo, cada vez que visitaba a su médica de cabecera le manifestaba su preocupación por sus olvidos que ya eran frecuentes. Ante esto decidí llevarla a un neurólogo, que después de practicarle unos estudios, detectó isquemias cerebrales. A partir de ahí comenzó con un tratamiento. Al poco tiempo mi padre se fracturó la cadera por una caída y ella sufrió un shock tan grande que perdió la memoria alevosamente. Creímos que ese era el motivo y que con el tiempo pasaría. Pero no fue así. Comenzamos a peregrinar por varios profesionales y la mayoría coincidía en que era propio de la



edad, hasta que dimos con un neurólogo que le cambió la medicación y así logramos darle una mejor calidad de vida.

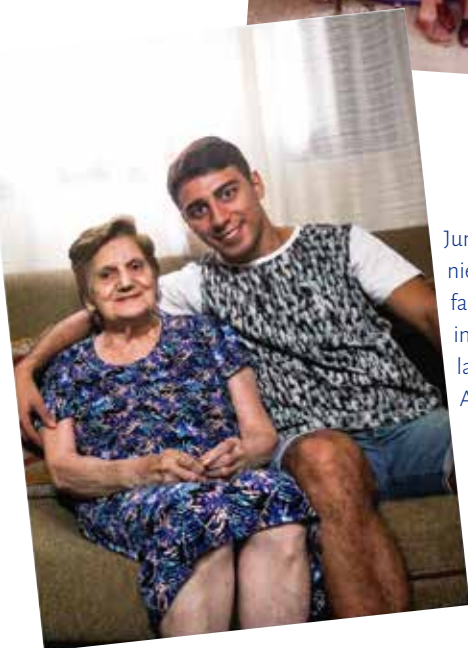
“Fue la etapa mas difícil para la familia: aceptar que ese ser que había sido nuestro pilar principal se caía y pedía ayuda a sus seres más allegados. No podíamos entender la situación”

Habían pasado cinco años desde el diagnóstico. Mi padre falleció después de una larga enfermedad. Estando en la misa de su primer mes de fallecido mi tío me comenta que en la **Fundación León** estaban por dictar un curso relacionado al cuidado del Adulto Mayor. Me interesó, porque estaba muy sobrepasada y con mucha impotencia para continuar. Además no sabía cómo encarar el tema para darle a mi madre una vida lo más saludable posible. Comencé el curso y me ayudó increíblemente. Allí





María y su esposo
estuvieron más
de 50 años juntos



Junto a uno de sus
nietos. El afecto
familiar es muy
importante para
las personas con
Alzheimer

mismo nos invitaron a una charla sobre Alzheimer que la daría el **doctor Federico Nahas**. Asistí y a partir de ahí concurro todos los jueves a los encuentros que nos brindan excelentes profesionales. No alcanzan las palabras para expresar lo bien que le hizo a toda la familia. Yo asisto y les transmito a la familia los conocimientos y herramientas que nos brindan en **León**.

“Puedo decir que gracias a los encuentros en la fundación aprendí a convivir con esta nueva etapa en la vida de mi madre, a disfrutarla y no padecerla”

También cuento con una excelente persona que me ayuda en el cuidado de ella, ya que no tiene autonomía para desarrollar sus actividades cotidianas. Esto es muy importante, porque para poder brindarle un buen cuidado debemos estar descansados y bien predispuestos.

Aprendí también que si bien sufrió pérdida de memoria, su parte emocional está intacta y necesita sentir mucho afecto.

A mi madre le gusta estar rodeada de gente y participar en las conversaciones aunque le cueste mantenerlas, pero con paciencia lo logra y de esa forma se siente integrada. Hacerla participar en las tareas cotidianas por muy simples que parezcan la hacen sentir útil. Ir a merendar, pasear por el centro o parques y plazas le dan un placer inmenso también.

Otra actividad que nos ofrecen en la fundación es el **“Café con Alma”**, al que asistimos todos los meses, nos divertimos y aprendemos de las charlas de diferentes temas dadas por profesionales idóneos.

Para finalizar, quiero transmitirles a quienes están leyendo este artículo, que el Alzheimer si bien es una enfermedad y como tal no es algo bueno, también tiene su lado positivo: hace olvidar las cosas malas, como dolores físicos y pérdidas de seres queridos y por otro lado hace que la familia se acerque más, sobre todo a los hijos, que por diferentes motivos y con el correr del tiempo, se alejan de los padres. **El Alzheimer los hace regresar a sus raíces, estar más cerca y hacerles compañía a las personas diagnosticadas, que es lo que más necesitan.**

Me pregunto ¿Por qué no acompañar y disfrutar junto a quien lo dio todo por nosotros? ■

¿Alguna vez pensaste que tus padres te pueden necesitar?

Servicio Preventivo de Acompañantes de Salud

MODALIDADES

PLAN INMEDIATO

Para quienes buscan soluciones urgentes

Contás de **manera instantánea** con todas las modalidades del servicio de acompañantes de salud, para que tu familia **no altere su rutina diaria**.

Tipos de contratación

Hs

Por Horas

15

Por Quincena

31

Por Mes

Equipo profesional

- Acompañante de Salud
- Acompañante Terapéutico



PREVENITE

Es la manera de empezar a cuidarnos

¡Sé parte de esta nueva tendencia de salud! Adhiriéndote a nuestros planes prepagos, contás con cuidados profesionales cuando más lo necesites, abonando una muy baja cuota mensual.

Tipos de planes y cobertura

Plan Básico

Sanatorios/ Hospitales

Plan Clásico

+ Post Internación

Plan Especial

+ Domicilio

Beneficios

- Baja cuota mensual
- Continuidad en los hábitos diarios de la familia
- Disminución de situaciones de estrés





DECLARADO DE INTERÉS EDUCATIVO

La 1° iniciativa del País destinada a garantizar el acceso seguro de todos los ciudadanos a los beneficios que brinda el sistema financiero.

**MÁS DE 85.200 PERSONAS
YA SE BENEFICIARON CON EL PROGRAMA.**

CONOCÉ MÁS EN CUENTASSANAS.COM.AR

Acompañarte a crecer

es apoyarte donde sea que estés, en el momento que estés.



RESPONSABILIDAD SOCIAL EMPRESARIAL

Generando el cambio

MILAGRO MEDRANO

Gerente de Relaciones Institucionales
y Atención al Cliente
Banco Macro

En Banco Macro trabajamos con la comunidad a través de nuestra fundación, con el compromiso de ser parte responsable del desarrollo de oportunidades para el progreso de empresas, emprendedores y comunidades de las localidades donde estamos presentes.

NUESTRA MISIÓN

Ser una fundación que acompañe el crecimiento social, cultural y económico de las comunidades en las que se desempeña el Banco e impulsar proyectos sustentables que fomenten la cultura del trabajo y despierten un espíritu de responsabilidad solidaria compartida.

NUESTRAS ACCIONES

Trabajamos por el desarrollo de nuestro país, generando valor social, cultural y económico en las localidades

donde estamos presentes. Enfocamos nuestro trabajo en tres grandes ejes: Inclusión y Educación Financiera, Apoyo de Pymes y emprendimientos y Voluntariado Corporativo.

NUESTROS PROGRAMAS:

PROGRAMA CUENTAS SANAS:

Cuentas Sanas es una iniciativa de educación financiera de Banco Macro, destinada a garantizar el acceso seguro de todos los ciudadanos a los beneficios que brinda el sistema financiero.

Cuentas Sanas es la primera web en Argentina que brinda una base integral de contenidos sobre economía personal y bancarización, con un espíritu generalista, divulgativo y respetuoso con las elecciones individuales de las personas.

PROGRAMA ALUMBRA

El Programa Alumbra de la Fundación Banco Macro nace con el objetivo de fomentar la inclusión y educación financiera, concibiendo la promoción del acceso al crédito de los sectores de menores ingresos como una de

las estrategias básicas para la superación de la pobreza y la generación de empleo genuino. La Fundación Banco Macro, mediante el mencionado programa, otorga créditos con fines productivos.

PROGRAMA NAVES JUNTO AL IAE BUSSINES SCHOOL

El Programa NAVES consiste en un proceso de formación, acompañamiento y networking. Ayudamos a los emprendedores a convertir sus ideas en negocios en marcha, y a las nuevas empresas a fortalecer sus modelos de negocio. Es una experiencia transformadora que impulsa el ecosistema emprendedor local, generando la aparición de figuras fundamentales para el nacimiento de empresas que potencian el desarrollo económico y social. Desde el año 2015 Banco Macro realiza este programa financiando el 100% de la competencia, con el objetivo de avanzar hacia la federalización de la competencia.

VOLUNTARIADO CORPORATIVO

"Generando el Cambio" es el programa de Voluntariado Corporativo de Banco Macro que busca incentivar el

espíritu solidario de los colaboradores mediante diferentes acciones. Se realizan colectas a lo largo del país, jornadas de voluntariado en áreas centrales y en sucursales, inserción en organizaciones sociales y proyectos solidarios.

OTROS PROGRAMAS

Además de los ejes de trabajo específico, también participamos de diferentes proyectos de carácter federal que dan respuesta a temas de educación, medicina social, integración, entre otros abordajes de interés comunitario. De nuestra última medición de impacto social, se desprende que a través de nuestros programas y colaboraciones beneficiamos de forma directa a más de 25.000 personas, alcanzando de forma indirecta a más de 300.000. Todos los proyectos se realizan trabajando en alianza con más de 60 organizaciones sociales, hospitales públicos y establecimientos educativos, entre otros ■



RESPONSABILIDAD SOCIAL EMPRESARIAL

“En Teleperformance nos comprometemos y decimos presente”

FEDERICO GARCÍA MONTILLA
CEO Teleperformance Cono Sur

En **Teleperformance** nos motiva el compromiso que tenemos con la comunidad. Por eso, desarrollamos políticas de **Responsabilidad Social Empresarial** que nos faciliten la ejecución de actividades de apoyo y desarrollo de los miembros de la comunidad que nos rodea.

Además de contar con estrictos códigos internos, que son redactados y firmados por Teleperformance a nivel global, somos signatarios del Pacto Mundial de las Naciones Unidas, asumiendo así el compromiso de respetar y apoyar los Derechos Humanos en todas nuestras actividades.

Teleperformance no distingue diferencias geográficas, raciales ni religiosas. En este marco, una de nuestras principales iniciativas es *Citizen of the World*. Esta idea nació a nivel global en el 2006 con la intención de ayudar a los niños más desfavorecidos del mundo a satisfacer sus necesidades básicas y, a la larga, ser capaces de desarrollar todo su potencial.

En 2018, con una gran alegría y orgullo nos sumamos a la

Fundación León para participar del programa “**Futuros Egresados**”, que ellos articulan en Tucumán. De este modo, nos convertimos en padrinos de ocho jóvenes que están iniciando sus estudios secundarios en la escuela San José y les brindamos becas, junto con un apoyo y un acompañamiento psicopedagógico para ayudarlos a ser exitosos en este momento tan importante de sus vidas.

En Teleperformance, consideramos a la “Educación” como un aspecto transformacional y de fundamental importancia para el desarrollo social y cultural de los miembros de la comunidad. Sin embargo, nuestro compromiso no se termina en este apoyo económico, como padrinos nos involucramos en conocer en profundidad y escuchar a nuestros becados. Los invitamos a conocer nuestras instalaciones ubicadas en Tucumán; allí, pasamos una jornada inolvidable en la que los chicos tuvieron la posibilidad de compartir con nosotros sus objetivos, sus sueños para el futuro, y sentir en vivo y en directo nuestra actividad diaria.

Sabemos que la construcción de un mundo mejor es responsabilidad de todos. **En Teleperformance, nos comprometemos y decimos presente** ■



*Gran experiencia en el
cuidado del adulto mayor*



PLAN TRIENAL 2019 - 2021

POBREZA DISCAPACIDAD ALZHEIMER

¿Qué tenemos planeado para
los próximos tres años?

PLAN TRIENAL 2019 - 2021

Objetivo

Buscamos un mundo más justo y equitativo en donde todos tengan las mismas oportunidades y derechos. Sostenemos que la Sociedad Civil, a través del voluntariado y la responsabilidad social, es un actor fundamental para conseguir este objetivo. Para ello, hemos buscado una visión global de este concepto, contenida en los “Objetivos de Desarrollo Sostenible 2030 del Pacto Global de las Naciones Unidas”.



Lo que creemos

Inspirados en la vida de **León Feler** y en la impronta de los socios fundadores, creemos que podemos conseguir nuestro objetivo, combinando la participación activa y organizada de voluntarios, donantes y otros actores, con el empoderamiento de individuos, familias y comunidades en situación de vulnerabilidad. Para nosotros, esto significa favorecer la creación de vínculos de entendimiento entre los diversos sectores de la sociedad, que se traduzcan en relaciones más equitativas entre ellos. La transformación se produce con el protagonismo de todos estos actores, que juntos se potencian. Este abordaje es un verdadero encuentro entre donantes, voluntarios y destinatarios cuyo resultado es un ejercicio virtuoso del desarrollo de recursos íntimamente relacionado al trabajo en territorio y la transformación social.

Enfoque de trabajo

Las acciones de LEÓN se basarán en tres pilares que constituyen nuestro enfoque de trabajo:

Educación

Considerada desde una perspectiva amplia, la educación no solo incluye la escolaridad, sino todas las formas educacionales alternativas que constituyen un “efecto multiplicador”, por su impacto no solo en el individuo sino en el proyecto de vida de toda la familia e incluso de la comunidad.

Enfoque de derechos

Consideramos que cada persona es un sujeto de derechos, y no de necesidades. Trabajamos en torno a la restitución de derechos vulnerados y los deberes y obligaciones que implican.

Habilidades socioemocionales y comunitarias:

Nuestras acciones potencian el desarrollo de habilidades que permiten la autonomía de personas y comunidades.



Metodología de trabajo

LEÓN se basa en la formación y trabajo conjunto de voluntarios, donantes y destinatarios. Este trabajo compartido lo llamamos acompañar historias de vida, que tiene como premisa un vínculo de cooperación mutua entre los actores involucrados. En ese sentido, el trabajo se basa en el acompañamiento, una metodología no asistencial en la cual se conforman duplas entre nuestros voluntarios (promotores, tutores, operadores) y destinatarios para construir un vínculo de confianza a través de encuentros planificados y sostenidos en el tiempo. Los destinatarios establecen objetivos a corto y a largo plazo y nosotros les acompañamos a armar un plan para lograrlos. Parte del proceso consiste en ayudarles a fortalecer sus habilidades sociales, así como el acceso a herramientas y recursos, para mejorar su seguridad financiera, promover su inclusión y concretar un proyecto de vida, considerado desde su dimensión interna (subjetiva), externa (objetiva) y temporal.

Nuestra metodología está constituida por un circuito de **cuatro etapas**:



LEON diseña un plan de acción específico para cada comunidad en la cual trabaja, de acuerdo con el diagnóstico participativo comunitario realizado con integrantes de la comunidad. Por lo tanto, cada propuesta es diferente y responde a las problemáticas propias de las familias de la población con la cual se pretende trabajar.

Ejes de trabajo

Durante el período trienal 2019-2021, LEÓN se enfocará en las siguientes problemáticas:



POBREZA

Según los informes publicados por el *Observatorio Social de la Universidad Católica de Argentina*, uno de cada diez argentinos vive en la pobreza extrema. El **65% de los niños del país viven privaciones de vivienda digna, de alimentación o de acceso a la salud**. Más de **40.000 hogares en Tucumán registran índices graves de indigencia**. La pobreza no se mide solamente por la insuficiencia de ingresos; se manifiesta en el acceso restringido a la salud, la educación, la información, la vivienda y con demasiada frecuencia, en la vulneración de otros derechos humanos fundamentales. La pobreza es a la vez causa y consecuencia de la exclusión social.

DISCAPACIDAD

Cerca del 13% del total de la población de Argentina tiene una discapacidad permanente; esto representa cerca de cinco millones de personas. **En Tucumán, este porcentaje asciende al 15%**. La discapacidad incluye dificultades para ver, oír, levantar objetos, caminar y subir escaleras, cuidado personal, dificultad para comunicarse, entender, aprender o concentrarse, controlar el comportamiento. La pobreza influye en el acceso a recursos y oportunidades para la inclusión de personas con discapacidad.



ALZHEIMER y otras demencias

Según los informes publicados por *Alzheimers Disease International*, uno de cada ocho argentinos mayores de 65 años padece Alzheimer u otra demencia, totalizando cerca del 1% de la población total. Se proyecta que, por la ausencia de tratamientos y por el envejecimiento poblacional, el número de personas con demencia se duplicará cada veinte años: se registraron 48 millones de personas en 2015 a nivel mundial, y se calcula más de 130 millones en 2050. Hay un nuevo caso de demencia cada tres segundos en alguna parte del mundo y millones de familias y cuidadores deben lidiar con la carga de la enfermedad. Actualmente 58% de personas con demencia viven en países en vías de desarrollo y hay una correlación significativa entre la demencia y la pobreza.



Objetivos Estratégicos

OBJETIVO ESTRATÉGICO 1:

APORTAR Y PROMOVER LAS HABILIDADES PARA QUE COMUNIDADES EN SITUACIÓN DE **POBREZA** PUEDAN MOVILIZARSE POR SUS PROPIOS MEDIOS A UNA SITUACIÓN DE AUTONOMÍA

LEÓN:

- Realizará un **diagnóstico participativo** con los miembros de la(s) comunidad(es) seleccionada(s) y un plan de acción de máximo seis semestres.
- Identificará, relevará y registrará los hogares en situación de vulnerabilidad social de la(s) comunidad(es) seleccionada(s).
- Diseñará, en forma conjunta con cada grupo objetivo, una **estrategia de intervención para alcanzar su autonomía**; determinando las responsabilidades dentro del hogar, atendiendo temas relativos a identidad, salud, nutrición, vivienda y educación.



- Facilitará y articulará para el ejercicio del **derecho a la identidad**, acercando a las personas a las instituciones necesarias para la tramitación de DNI y CUIL.
- Facilitará y favorecerá la **accesibilidad a servicios previsionales**, capacitando al hogar para tramitar asignación universal por hijo, jubilación y otras pensiones que correspondieran.
- Trabaja con el **Ministerio de Desarrollo Social de Tucumán y de la Nación** a fin de implementar proyectos y desarrollar políticas de acompañamiento familiar y protección social.
- Facilitará dispositivos de educación no formal que promuevan el desarrollo personal y comunitario (juegotecas, bibliotecas, huertas y viveros agroecológicos, talleres de acompañamiento a la crianza, mesas vecinales).
- Promoverá el acceso a la **Educación Primaria, Secundaria y Universitaria**, la permanencia escolar y el egreso efectivo de cada uno de los niveles, a través de programas de tutorías educativas, acompañamiento socioemocional y becas.
- Trabaja con **Fundación Cimientos y las organizaciones de la Red Cimientos** a fin de fortalecer el acompañamiento de las trayectorias educativas de niñas, niños, adolescentes y jóvenes y de desarrollar políticas de inclusión educativa.
- Fomentará la **terminalidad educativa** y el empleo de jóvenes y adultos a través de capacitaciones, desarrollo profesional, promoción del liderazgo y enlace con empresas.
- Fomentará el autoempleo y el emprendedorismo de jóvenes y adultos a través de **capacitaciones, promoción del liderazgo y planes de microfinanzas**.
- Trabaja con **Fundación Grameen Argentina** y otras réplicas del *Grameen Bank* a fin de fortalecer el acompañamiento de microemprendedores.
- Trabaja con el **Ministerio de Trabajo y de Desarrollo Social de Tucumán y de la Nación** a fin de implementar proyectos y desarrollar políticas de inclusión laboral.



OBJETIVO ESTRATÉGICO 2:

FOMENTAR LA PREVENCIÓN DEL **ALZHEIMER Y OTRAS DEMENCIAS** Y EL CUIDADO E INCLUSIÓN DE PERSONAS AFECTADAS Y SUS CUIDADORES¹.



LEÓN:

- Facilitará talleres y proyectos para **promover el envejecimiento activo** (Estimulación Cognitiva, Inclusión Digital, Voluntariado) como dispositivo de prevención del Alzheimer y otras demencias.
- Facilitará la **investigación en temas de prevención y epidemiología**, fomentando la participación en ensayos clínicos, difundiendo información y colaborando para facilitar el proceso de reclutamiento de casos.
- Organizará **grupos de apoyo** para familiares y cuidadores de personas con Alzheimer y otras demencias.
- Brindará **cursos y capacitaciones** sobre el cuidado de personas con Alzheimer y otras demencias destinados a cuidadores.
- Organizará campañas, charlas y jornadas de **concientización comunitaria**, incluyendo encuentros mensuales de Café con Alma, campañas digitales, participación en foros y congresos.
- Trabjará con la *Asociación de Lucha contra el Mal de Alzheimer y Demencias Semejantes (ALMA)*, las organizaciones de la Red ALMA y otras organizaciones similares a fin de **desarrollar políticas** que puedan implementarse en Tucumán y en la región.
- Trabjará con el **Ministerio de Salud Pública de Tucumán** en la ejecución de ley provincial 9.014.
- Promocionará y apoyará al **Mes Mundial de Alzheimer** y al **Día Mundial de Alzheimer**.
- Organizará el **Congreso del Cono Sur de Alzheimer** en la provincia de Tucumán el 25, 26 y 27 de marzo de 2020.
- Propiciará el desarrollo de Empresas/Negocios Amigables con la Demencia.
- Estará al tanto de las necesidades de las asociaciones emergentes en Tucumán y provincias vecinas y proveerá de seguimiento a sus miembros para mejorar en lo posible el apoyo a las personas con demencia.



¹ El término "cuidador" incluye: cuidadores informales o familiares que cuidan, cuidadores formales (rentados o voluntarios) y otros tipos de sistemas o personas que brindan apoyo.

OBJETIVO ESTRATÉGICO 3:

FOMENTAR LA INCLUSIÓN DE PERSONAS CON **DISCAPACIDADES**

3

LEÓN:

- Facilitará **elementos ortopédicos** para personas con discapacidad temporaria
- Detectará, relevará y registrará personas con discapacidad permanente en **situación de vulnerabilidad social** de la(s) comunidad(es) seleccionada(s).
- Diseñará en forma conjunta con cada persona y su entorno familiar una **estrategia de intervención para alcanzar la autonomía**, atendiendo temas relativos a la educación y el empleo.
- Trabajaré con **CILSA** a fin de facilitar a personas con discapacidad permanente los elementos ortopédicos necesarios para alcanzar la autonomía.
- Trabajaré con empresas y el **Ministerio de Trabajo de Tucumán y de la Nación** a fin de desarrollar políticas de **inclusión laboral**.
- Trabajaré con **Fundación Tzedaká** a fin de **facilitar medicamentos** para enfermedades crónicas, que permitan alcanzar la autonomía.
- Organizaré campañas, charlas y jornadas de **concientización comunitaria**, incluyendo campañas digitales, participación en foros y congresos.
- Promocionará y apoyará el **Día Mundial de las Personas con Discapacidad**.



OBJETIVO ESTRATÉGICO 4:

MANTENER Y MEJORAR LAS ACCIONES DE DESARROLLO DE RECURSOS, COMO ASÍ TAMBIÉN EFICIENTIZAR LOS PROCESOS DE ADMINISTRACIÓN Y POTENCIAR LA COMUNICACIÓN DE NUESTRAS ACCIONES, A TRAVÉS DE NUEVAS TECNOLOGÍAS Y MEDIOS DE COMUNICACIÓN TRADICIONALES Y MODERNOS PARA **EJECUTAR EL PRESENTE PLAN ESTRATÉGICO.**

4

Alcance Geográfico

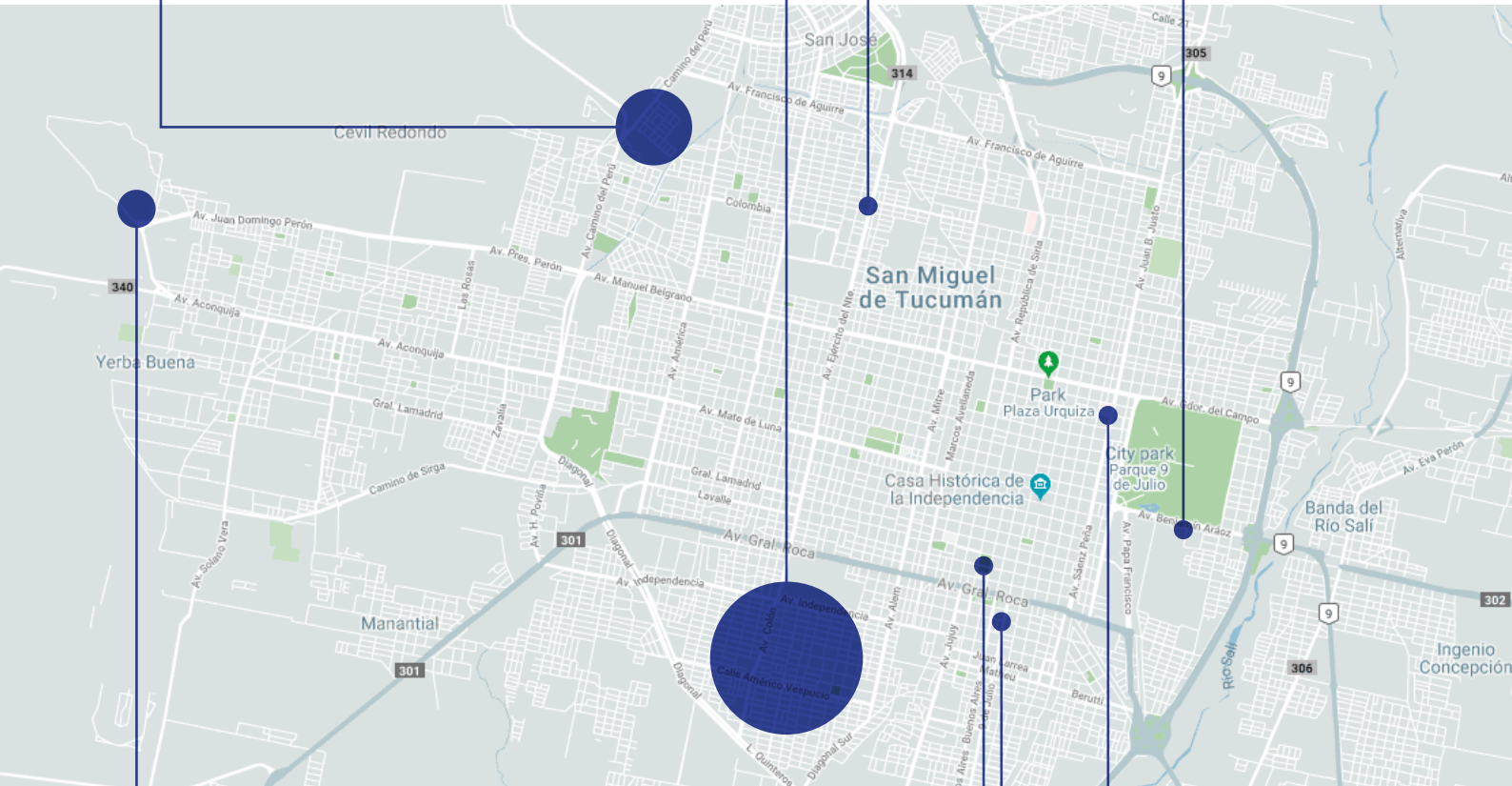
2019: Continúa el trabajo en:

Barrios y asentamientos de la zona periurbana noroeste comprendida entre Camino del Perú, México, Av. América e Italia de San Miguel de Tucumán y barrios aledaños pertenecientes a la Comuna San José (Departamento Yerba Buena).

Barrios y asentamientos de la zona periurbana suroeste comprendida entre Lamadrid, Diagonal Quinteros, Diagonal Sur y Av. Alem de San Miguel de Tucumán.

Hogar San Roque y Hogar Anselmo Rojo

Hogar Eva Perón



Horco Molle

Hospital del Niño Jesús

Hogar Virgen de la Merced

Hospital Centro de Salud Zenon J. Santillán



CIUDAD DE BURRUYACÚ Y LOCALIDADES ALEDAÑAS

CIUDAD DE CONCEPCIÓN

2019: Inicia el trabajo en:

- Asentamientos en zona Plaza Vieja de Yerba Buena
- Barrios y asentamientos de zona periurbana a seleccionarse en San Miguel de Tucumán
- Dos localidades en el interior de la provincia

2020:

Mantenimiento de los objetivos del año anterior.

Inicia el trabajo en:

- Barrios y asentamientos de dos zonas periurbanas a seleccionarse en San Miguel de Tucumán
 - Una localidad en el interior de la provincia
-

2021:

Termina el trabajo en:

- Barrios y asentamientos de la zona periurbana noroeste comprendida entre Camino del Perú, México, Av. América e Italia de San Miguel de Tucumán y barrios aledaños pertenecientes a la Comuna San José (Departamento Yerba Buena).

Mantenimiento de los objetivos del año anterior.



www.bancogalicia.com

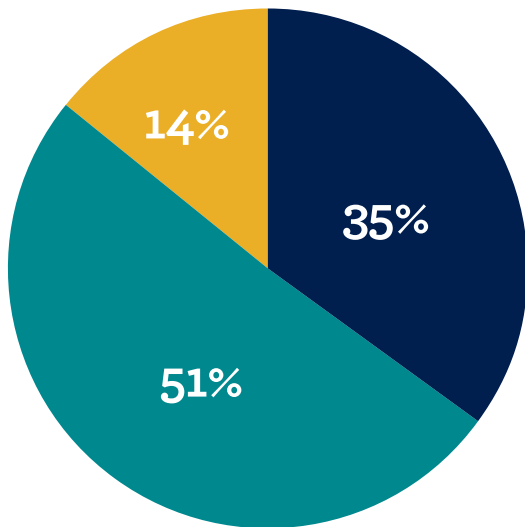
Marchese
Grandi
Mesón
& Asociados



La tradición en la búsqueda
de la excelencia

www.mgmyasoc.com.ar

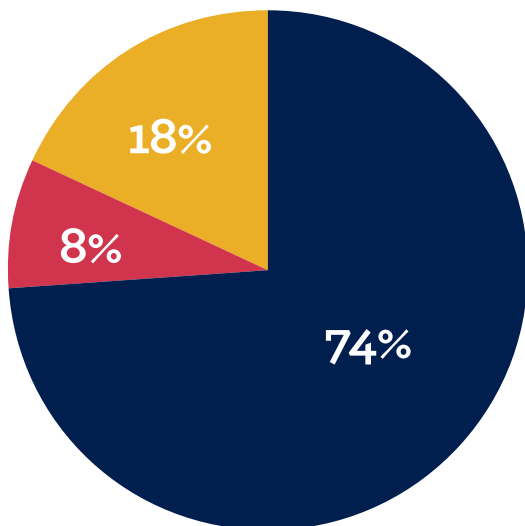
Reporte financiero* 2018



Ingresos

- Individuales y empresas: \$5.192.455
- Sector público: \$7.542.684,33
- Feria solidaria y otros: \$1.995.514

TOTAL: \$14.730.653,33



Egresos

- Ejecución de Programas: \$10.704.541
- Desarrollo Institucional: \$1.191.976
- Gastos administrativos: \$2.525.286

TOTAL: \$14.421.803,00

*Los estados contables de LEÓN son auditados por *Marchese, Grandi, Mesón & Asociados*.

¿Quiénes somos?

SOCIOS FUNDADORES

ALDO CAPUANO
RAUL FELER
ANGEL FISHER

EX PRESIDENTES

LEON FELER (*HONORARIO, 2003-2014*)
MARCOS OSATINSKY
GRACIELA NIETO
RAUL FELER
CARLOS STERN BLANKLEDER
FERNANDO CALLIERA
GUILLERMO TREJO

CONSEJO DE ADMINISTRACION

PRESIDENTE

JUAN SEBASTIAN LECUONA

SECRETARIO

GUILLERMO TREJO

TESORERO

MARIANO GOLDMAN

VOCALES

EUGENIO AIZCZON
LUIS BENEJAM
DOMINGO MARCHESI
SANTIAGO RUIZ NICOLINI

CONSEJEROS

MABEL ALONSO
JOSE BLUNDA
SEBASTIAN CALLERI
FEDERICO COLOMBRES
MIGUEL CRITTO
JOSE GANIM
SEBASTIAN KOCH
JOSEFINA OCAMPO
NILDA GARCIA POSSE
REGINA MARTINEZ RIEKES
MARIA CRISTINA SCHAEFER
SANDRA VIRGOLINI
JOAQUÍN DE ZAVALIA

STAFF

DIRECTOR EJECUTIVO

DIEGO AGUILAR

COMUNICACION Y RELACIONES INSTITUCIONALES

DIRECTOR: DIEGO ESPER
EQUIPO: EZEQUIEL VARGAS

ADMINISTRACION Y FINANZAS

DIRECTOR: GONZALO CASTAÑO

EQUIPO: PAOLA GARCIA
MARCELO DIAZ FALON
MARTA ARMELLA

DESARROLLO INSTITUCIONAL Y PROGRAMAS

DIRECTOR: FEDERICO DIAZ MARINO
EQUIPO: MARIA DE LOS ANGELES GARCIA
MARCELA NAVARRO
JOSE ASAR

PROGRAMAS

ACOMPAÑAMIENTO FAMILIAR

COORDINADORA: VERONICA AUERR

EQUIPO: GISEL ARDILES
CRISTINA BERNAL
LAURA CAILLOU
DANIELA GUERRERO
ENZO MARQUEZ
DANIELA SINHG
MARIA JOSE VALLEJO

BECAS

COORDINADOR: YENIFER SAFE CAPISANO

EQUIPO: NAYLA AMADO LOPEZ
VERONICA AUERR
LEA CHOCOBARES
MANUELA FALCON
IGNACIO GRANDE
IVONE GUARDO
MARÍA DEL CARMEN SANCHEZ
DANIELA SINHG

ECONOMIA SOCIAL

COORDINADORA: MARTA SELIZ

EQUIPO: JOSE DORADO
SOLEDAD ALVAREZ
NOELIA AYALA
TERESA BOBBA
GRACIELA GRANEROS
NATALIA PONCE MELIAN
MYRIAM RAMOS

EDUCACION POPULAR

COORDINADOR: DANIEL BESTUE ALONSO

EQUIPO: PABLO GOMEZ
EMANUEL RUIZ
LAURA RODRIGUEZ
ANA MARINO

INSERCIÓN SOCIOLABORAL

COORDINADORA: MARIANA JIMENEZ

FORMACIÓN Y LIDERAZGO

COORDINADORA: LAURA AVENDAÑO

ALZHEIMER

COORDINADORA: MARIA SANCHO

DISCAPACIDAD

COORDINADOR: ADRIAN HERRERA

Grandes donantes



Donantes



Padrinos

GRUPO EL AZUL

Feler Raul

TELEPERFORMANCE

Garretón Facundo

SANTANDER RIO

García Posse Nilda

Lizárraga Sebastián

FUNDACION MACRO

HAPPY LION

Ibáñez Carmen Rosa

Lecuona Miguel

Ribotta Susana

Rossi Augusto

Aguirre Germán

Crivelli Viviana

Joaquín de Zavalía, Terán Julia y Zavalía Nicolás

Abuín Juan

Amenábar Ignacio

Apichela Ariel

Aybar Critto Amado

Balderrama Graciela

Barale Griselda

Barbieri Nicolás y María José Iparraguirre

Ben Altatabef Aida

Benejam Luis

Bernasconi Alfredo | CENTRAL

Bleckwedel Beatriz

Bonfiglioli Leonel

Bulacio Guadalupe

Cabrera Gabriela | GRUPO ZERAMIKO

Canelada José María

Capuano Aldo

Carmen Gaytán

Casañas Magui

Castaldo Rosa

Catella Alejandro

Cazorla Rosalía

Cobos Gustavo

Longo Arturo | COMPLEJO DEL PARQUE

Correa Uriburu Martín

Critto Miguel

Danesi Hugo

De la Rosa Rodrigo

Domingo Marchese

Escobedo Alberto Ramón

Estofán de Terraf Adela

Fornaciari Lucas | ACEQUIONES

Francisco Sanz

Franco Lorenzo

Gallego María de la Paz

García Posse Mónica

Garretón Facundo

Garvich Mariela

Gianotti Vera

Hernández Teresa

José Blunda | MAS PERSONAS

Julián Lenis

Koch Sebastián

Ladetto Patricia

Liendo María y Mathiesen Soledad

Lindhon Estela Elena

Lobo Luis

Moreno Belisario

Murhell Anabel

Neme Scheij Ignacio

Noé Susana

Ortiz Diego

Panetta Dominga Elvira

Pinello Novillo Jovita

Reina Alejandra y Beltrán Ana

Resina Javier

Ricignolo Matías

Rodríguez José y Marta Fortini

Saife Jeannet

Salvo Mario

Stern Carlos

Stern Noemí

Stern Sergio

Sueldo Patricio | LA CAJONERA

Szloberg Martín

Terraf Juan Pablo

Tineo Adela

Trejo Guillermo

Velázquez María

Villagra Maximiliano

Villagra Raúl

Ayuso Analía Laura

Bellos Ariel

Calleri Sebastián

Cobos Gustavo

Coll Aráoz María Victoria

Peinado Constanza

Manson de Martiliotti Nina

Molina Gabriel

Raiden Virgilio

Sbrocco José

Tarcic Ariela y López Frías Víctor Daniel

Torres Peralta Ticiano

Vargas Noelia

Zavadiska Fernando

Medios colaboradores

LA GACETA

EL TUCUMANO

TUCUMAN NOTICIAS

LV 7

LV 12

RADIO UNIVERSIDAD

FMI

ANTENA 8

RADIO DEL PLATA

FM METROPOLITANA

TELEFE TUCUMÁN

CANAL 10

AMERICA TUCUMÁN TV

CCC

SUPERCANAL

PRIMERA FUENTE

PERIODICO MOVIL

EL DIARIO DE YERBA BUENA

EL MIRADOR DE YERBA BUENA

RADIO RIVADAVIA

PUNTES DE ESPERANZA

REVISTA CONVIVIMOS

Juntos y organizados con



Nuestros aportantes

ABELDAÑO MARIA
ABRAHAM AZUCENA DEL VALLE
ABRAHAM NELLY BEATRIZ
ABRAHAM ZULMA NANCI
ABREGU ROLANDO ENRIQUE
ABREGU IRMA YOLANDA
ABREGU NORMA DEL VALLE
ABREGU LUCIA ADRIANA
ABREGU JESUS SERGIO GUSTAVO
ABREGU MARIA ELVIRA
ABREGU DIEGO MATIAS
ABREGU BRUNO IVAN
ABREGU ADELA VICTORIA
ABUIN JUAN NICOLAS
ACEVEDO ROSA JUSTINA
ACEVEDO CLAUDIA ROSSANA
ACOSTA ALCIRA NELLY
ACOSTA JESUS DEL CARMEN
ACOSTA EUDORO ARMANDO
ACOSTA CRISTINA DEL CARMEN
ACOSTA MABEL AGUEDA LUZ
ACOSTA MONICA SANDRA
ACOSTA CLAUDIA ALEJANDRA
ACOSTA CRISTIAN FABIAN
ACOSTA MARIA CECILIA
ACOSTA RAFAEL ALBERTO
ACOSTA FACUNDO
ACUÑA NELIDA ASCENSION
ACUÑA IDA PATRICIA JESUS
ACUÑA RUBEN DARIO
ACUÑA RAMON WALTER
ADET RAMON CLEMIRO
AGOTE LUIS ALBERTO
AGUAYOS CECILIA DEL VALLE
AGUERA ISABEL DOLORES
AGUERO EMILIO ALBERTO
AGUERO LIDIA EMA
AGUERO CLAUDIA NOEMI
AGUERO HECTOR ROLANDO
AGUERO SILVANA MABEL
AGUERO CARLOS RAFAEL
AGUILAR HECTOR RENE
AGUILAR JUAN FERNANDO
AGUILAR ROSA LEONOR
AGUILAR PAEZ LUIS ANGEL
AGUILAR ISABEL MARIA
AGUIRRE YOLANDA ROSA
AGUIRRE NILDA ESTER
AGUIRRE ALICIA AL CIRA
AGUIRRE RODOLFO GERARDO
AGUIRRE HAYDEE ADELA
AGUIRRE ARIEL GUSTAVO
AGUIRRE NATALIA SOLEDAD
AGUIRRE GERMAN AUGUSTO
AHUMADA LOPEZ JUAN LUIS
AIDAR FATIMA
AIRA PATRICIA ALEJANDRA
AISLAN NORMA ELIZABETH
ALAIMÉ NORMA ESTELA
ALAMINO JULIETA ROMINA
ALANIZ ADRIANA ALEJANDRA
ALARCON NORA VILMA
ALBARRACIN VICENTE MARCOS
ALBARRACIN ELDA YOLANDA
ALBARRACIN ROSSANA DEL VALLE
ALBARRACIN ELENA MARIA
ALBARRACIN BEATRIZ DE FATIMA
ALBERTO MARIO RUBEN
ALBERTUS MABEL DEL VALLE
ALBORNOZ MARIA GUILLERMINA
ALBORNOZ FRANCISCO SOLANO
ALBORNOZ MANUEL ROBERTO
ALBORNOZ GENOVEVA DORA
ALBORNOZ ENRIQUE RAUL
ALBORNOZ MONICA PATRICIA
ALBORNOZ ENZO MARCELO
ALBORNOZ MARIA DEL HUERTO
ALBORNOZ NESTOR SEBASTIAN
ALBORNOZ CESAR ORLANDO
ALBORNOZ MARIA CAROLINA
ALBORNOZ RAUL EDUARDO
ALBORNOZ SANDRA VIVIANA
ALCAIDE ESTELA RAQUEL ELENA
ALCARAZ JOSE ALEJO
ALDERETE RAMONA MARGARITA
ALDERETE JUANA DEL VALLE
ALDERETE JUAN JOSE
ALDERETE CARLOS ANGEL
ALDERETE ANGEL ARIEL
ALDERETE PAULO DANIEL
ALDERETES MARIO FAUSTINO
ALDERETES RAMON ALBERTO
ALE SLEIMAN LUIS ALBERTO
ALE CECILIA DEL VALLE
ALFARO ALVARADO JOSE GUSTAVO
ALFONSO SANCHO MARIA
ALGUACIL NELIDA DEL VALLE

ALIVES MIRTA ANTONIA
ALMIRON MARIA DEL CARMEN
ALONSO CLARA MABEL
ALTAMIRANDA JOSE ENRIQUE
ALTAMIRANDA RUBEN EDUARDO
ALTHAUS DANIELA
ALURRALDE ELSA ALICIA
ALURRALDE JORGE LUIS
ALVARADO DIEGO FABIAN
ALVAREZ SILVIA ELENA
ALVAREZ COSTA JULIO HUBERTO
ALVAREZ MARIA MAGDALENA
ALVAREZ OSCAR JESUS
ALVAREZ ALDO RENE
ALVAREZ HOSMAR EDUARDO
ALVAREZ JORGE ALFREDO
ALVAREZ MONICA BEATRIZ
ALVAREZ JUAN ANTONIO
ALVAREZ ELIZABETH ROXANA
ALVAREZ MARTIN DARIO
ALVAREZ SANDRA VERONICA
ALVAREZ ANDREA MERCEDES
ALVAREZ ALDO RODRIGO
ALVAREZ AURELIO
ALVAREZ NICOLAS
ALVAREZ LOPEZ INES
ALVARO EDUARDO
ALZOGARAY GONZALO CESAR
AMANI GLADYS PATRICIA
AMAYA DOMINGO LEOCADIO
AMAYA MARIA ELOISA
AMBROSIO JULIO CESAR
AMENABAR IGNACIO
AMICONE MIRTA SUSANA
AMOROSO JOSE ALEJO
ANAQUIN MARTA DELFINA
ANASTACIO MYRIAM
ANDRADA MARIA AZUCENA
ANDRADA LIDIA ADELMA
ANDRADA ABEL IGNACIO
ANDRADA JULIO CESAR
ANDRADA BARONE ENRIQUE
ANDRADE ROSA TERESA
ANDRADE NORMA DEL VALLE
ANGELICOLA RICARDO JUAN
ANIS JORGE EMILIO
ANTOLINI BERNARDO HUBERTO
ANTONINI MARGARITA AZUCENA
APARICIO EDUARDO
APESTEY SERGIO ALEJANDRO
APESTEY JOSE RUBEN
APICHEL ARIEL
ARAGON RAMON BARTOLOME
ARAGON MARIA GRACIELA
ARAGON VICTOR HUGO
ARAGON RAMON RAUL ANTONIO
ARAGON MARIA CRISTINA
ARANCIBIA MARIA ITALIA
ARANCIBIA GLORIA DEL VALLE
ARAOZ MERCEDES DELIA
ARAOZ JOSE ERNESTO
ARAOZ SABINO EDGARDO
ARAUJO GABRIELA TERESA
ARBE CECILIA
ARCE LIZONDO MARTIN NICOLAS
ARDILES DE STEIN SOLEDAD
AREDES LEIVA GONZALO JAVIER
AREVALO BLANCA ISABEL
AREVALO ROBERTO ALEJANDRO
ARGAÑARAZ ANGELA CELINA
ARGAÑARAZ ELBA BEATRIZ
ARGAÑARAZ CARLOS FLORENCIO
ARGAÑARAZ EMMA ELISA
ARGAÑARAZ ADRIANA RAMONA
ARGAÑARAZ MARIA BERTA
ARGAÑARAZ CARLOS ALBERTO
ARGAÑARAZ VICTOR HUGO
ARGAÑARAZ ALICIA DEL VALLE
ARGAÑARAZ JOSE WALDO
ARGAÑARAZ BETRIZ EUGENIA
ARGAÑARAZ DANIEL EDUARDO
ARGAÑARAZ NORBERTO JAVIER
ARGAÑARAZ MAXIMILIANO RODOLFO
ARGAÑARAZ MARGARITA
ARIAS URBANA NELIDA
ARIAS COSTILLA MIRTA ROSALIA
ARIAS JESUS LORENZO
ARIAS MANUEL FELIX
ARIAS MYRIAM ROXANA
ARJONA NELIDA NOEMI
ARMELLA VALENTIN ARTURO
ARMET DELIA
ARMOYA OLGA ETELVINA
ARNAU ANA MARIA
ARNEDO SANDRA YOLANDA
ARNEDO DANIELA VANESA
ARREYES TADDEI JORGE DANIEL

ARREYES ANGEL DOMINGO A.
ARRIETA ANA MARIA
ARRIETA GUSTAVO MARTIN
ARRIOLA ISMAEL ENRIQUE
ARROYO MARIO GUSTAVO
ARROYO CRISTIAN DANIEL
ARTAZA PASTORA DEL VALLE
ARTAZA JUANA ROSA
ASCARATE SARA AMELIA
ASIN MARTA DEL VALLE
ASTORGA LIDIA VERONICA
ASTORGA FABIOLA DEL ROSARIO
ASTUDILLO MIGUEL ANTONIO
ATTEBURY SILVINA MARIA
AUBE MARIA ANGELA
AUN MARIA SARA
AUTINO JOSE DANIEL
AVELLANEDA ENRIQUE MANUEL
AVELLANEDA PABLO JAVIER
AVILA MARIA INES
AVILA RAMONA ROSA
AVILA RAMON ANTONIO
AVILA DOMINGA DEL VALLE
AVILA JORGE LUIS
AVILA NORA LILIANA
AVILA ERMINDO EDUARDO
AVILA MARTA ELENA
AVILA RODOLFO EDUARDO
AVILA ESTEBAN FERNANDO
AVILA SEGUNDA ISOLINA
AVILA DANIEL OMAR
AVILA LOURDES
AVILA ELISA MABEL
AVILES MAXIMILIANO ANDRES
AVIO NORMA DEL VALLE
AYALA JORGE REINALDO
AYBAR RODOLFO FABIAN
AYBAR CRITTO AMADO
AYUNTA VICTOR MANUEL
AYUSO ANALIA LAURA
AZUAGA JAVIER MARTIN
BABOT TERESITA HERMINIA
BACH ROBERTO DANIEL
BAEZ CARLOS DANIEL
BAISI ANA LIA
BAIUD LIDIA CRISTINA
BALDERRAMA SARA GRACIELA
BALDERRAMA RENE RAMON
BALDERRAMA GLADIS MARIANA
BALDERRAMA FATIMA
BALLESTEROS JOSE GUSTAVO
BALLESTEROS MARIO ROLANDO
BALLON SILVIA GLADYS
BALVERDI ELENA JOSEFA
BANCHERO CARLOS ESTEBAN
BANDA RAQUEL CRISTINA
BANEGA MARIA ISABEL
BANEGAS MARTINA MARGARITA
BANEGAS RAMON ROSA
BARALE GRISELDA
BARBER HUGO ANTONIO
BARBERO NORA
BARBIERI NICOLAS
BARBONA ADELAIDA CATALINA
BARBOSA MIRTA DEL V.
BARRAZA MERCEDES FELISA
BARRAZA FRANCISCO DOMINGO
BARRAZA ESTER ELISA
BARRAZA ALEJANDRA MARIELA
BARRERA SUSANA BEATRIZ
BARRERA AUGUSTO EZEQUIEL
BARRERA FLORENCIA MERCEDES
BARRERO PAREDES FELICIDAD
BARRIENTOS LANATTI MARIA IMELDA
BARRIONUEVO ANA MARIA
BARRIONUEVO GILDA MERCEDES
BARRIONUEVO VICTOR HUGO
BARRIOS LUCIA DEL CARMEN
BARRO DANIEL EDGARDO
BARROS NELLY DEL CARMEN
BARROS JUANA ANTONIA
BARROS OLGA HORTENCIA
BARROS HECTOR ALBERTO
BARVARINO RUBEN ADRIAN
BASUALDO MARCOS DAVID
BATIAN CESAR NICOLAS
BAUM BEATRIZ DEL VALLE
BAUQUE MARTA INDIANA
BAZAN MIGUEL ANGEL
BAZAN NILDA ALICIA
BAZAN SOFIA ALEJANDRA
BAZAN JUAN CARLOS
BAZAN LUIS ANDRES
BAZAN GRACIELA DEL VALLE
BECERRA FANNY
BEJAS SUSANA GABRIELA
BELLAGAMBA MARTA ANGELICA

BELMONTE CARMEN
BELMONTE ALICIA NOEMI
BELMONTE ELVA SONIA
BEN ALTABEF NORMA EDITH
BEN ALTABEF AIDA
BENEDETTI PABLO EDUARDO
BENEJAM LUIS ALVARO
BENEZRA VICTOR EDUARDO
BENINCAMPI GRACIELA TERESA
BENITEZ MARGARITA JOSEFA
BENZAL MARTA ALEJANDRA
BERBOFF BEATRIZ ELENA
BERGANSOLA ANGELA DEL ROSARIO
BERNACHI ANGELICA DEL CARMEN
BERNACHI LUIS MARCELO
BERNACHI AUGUSTO GERARDO
BERON MARIA DORA
BERON SOLEDAD DEL VALLE
BERON DE VILDOZA MARIA DORA
BERRIZBEITIA PIÑERO MARIA MERCEDES
BERRONDO JESUS JACINTO
BERTARELLI DOMINGO HIPOLITO
BERTELLI MARTA ALICIA
BERTINI ARIEL HERALDO
BERTOLUZZI JUAN RODOLFO
BISQUERRA RAMONA GLADIS
BLANCA RUTH
BLANCO GABRIELA
BOGGO MARIA EUGENIA
BONFIGLIOLI LEONEL HORACIO
BORBON CARLOS EDUARDO
BORLOZ MARIA ANTONIETA
BORQUES HUGO DIEGO
BORQUEZ VICENTE MARIANO
BOSSIO EDGARDO GUILLERMO
BOTA RAUL
BOTTINELLI CARLA NOELIA
BRANDAN CLARA AZUCENA
BRANDAN VICTOR HUGO
BRANDAN FEDERICO ROBERTO
BRANDAN SEBASTIAN ALBERTO
BRAVO MIGUEL ANGEL
BRAVO MARIA ELISA
BRINGAS YOLANDA CRISTINA
BRISEÑO MARTIN JOSE
BRITO JOSE MANUEL
BRITO MARIA DEL VALLE
BRITO MARIA ANGELICA
BRITO JUAN FLORENTINO
BRITO RAMON ALBERTO
BRITO JUANA HORTENCIA
BRITO MARCOS LEONARDO
BRITO CARLOS ALBERTO
BRITO MARTA SUSANA
BRITOS TERESA ALEJANDRA
BRIZUELA BLANCA NIEVE
BRIZUELA GRACIELA RINA
BRIZUELA CLAUDIA ELENA
BRIZUELA ROSA DEL CARMEN
BUDEGUER SUSANA DEL MILAGRO
BUDEGUER VICTOR RODOLFO
BUDEGUER PATRICIA
BULACIO STELLA MARIS
BULACIO NANCY ISABEL
BULACIO GUADALUPE
BULDURINI MARIA ANGELICA
BURELA ROBERTO FABIAN
BURELA JUAN ARMANDO
BURGOS PEDRO ANTONIO
BURGOS JUAN AGUSTIN
BURGOS RAUL ANTONIO
BUSTAMANTE CAROLINA
BUSTAMANTE SANDRA VIRGINIA
BUSTOS RODOLFO ARIEL
BUSTOS EDUARDO EZEQUIEL
CABALLERO DIEGO MANUEL
CABEZAS MARIA TERESITA
CABRAL VIRGINIA DEL ROSARIO
CABRAL ROMINA
CABRERA LUCIA DEL VALLE
CACERES ALBINA LUCINDA
CACERES MARIA MARCELA
CACERES CARLOS MARTIN
CACERES MARIA LUJAN
CAINZO ALEXANDER
CAJAL EVELIA DEL CARMEN
CAJAL PEDRO NOLASCO
CAJAL RAMON ALBERTO
CAJAL RAUL GUSTAVO
CAJAL JORGE DARIO
CAJAL GUSTAVO ALFREDO
CAJAL JUAN EDUARDO
CAJAL ROSA MERCEDES
CAMBERA ALBA MARINA
CAMELLI LUISA ANGELA
CAMERA LUCAS
CAMPBELL NANCY IRENE

CAMPO GUILLERMO DANIEL
CAMPOFOSCO CAMILA
CAMPOS SEGUNDA GLADIS
CAMPOS ELBIO MARCELO
CAMPOS ADOLFO ESTEBAN
CAMPOS FRANCISCA LUCIA
CAMPOS GRACIELA DEL CARMEN
CAMPOS ENRIQUE OSVALDO
CAMPOS LUIS MARIA
CANCHI CRISTINA CELESTINA
CANCINO LILIA NORA
CANCINO NORMA VIRGINIA
CANCINOS ALEJANDRA DEL VALLE
CANELO MARIA LUCIA
CANO MARIA ELENA
CANO PATRICIA
CANO VICTOR ALEJANDRO
CANO CATALINA
CANSINO LORENZA PETRONA
CANTOS NILDA DEL CARMEN
CANTOS MARTA ROSA
CAPO RENE ORLANDO
CARABAJAL ELENA ROSARIO
CARABAJAL CLARA ARGELINA
CARABAJAL EVA DEL VALLE
CARABAJAL ANTONIA DEL ROSARIO
CARABAJAL CARLOS DANIEL
CARABAJAL ARIEL ANGEL
CARABAJAL EMILIO SEBASTIAN
CARABAJAL VALERIA VANESA
CARAM CAROLINA DEL VALLE
CARBAJAL ANA MARIA FERNANDA
CARBAJAL ERIKA ROMINA
CARO MARIA SUSANA
CARO GLORIA ESTHER
CARRAZCO MERCEDES DEL CARMEN
CARRERA MARTA AMELIA
CARRERA FERNANDO
CARRILLO MARCELO DANIEL
CARRIZO MARIA ANGELICA
CARRIZO ZULEMA ADELAIDA
CARRIZO JULIO ALBERTO
CARRIZO GLADYS DEL VALLE
CARRIZO FATIMA ROMELIA
CARRIZO LUIS HORACIO
CARRIZO MIRTA LILIANA
CARRIZO ROSA ELVIRA
CARRIZO ANGELICA DEL VALLE
CARRIZO MARCELO ANTONIO
CARRIZO VERONICA GABRIELA
CARRIZO PATRICIO SEBASTIAN
CARRIZO PEDRO JOSE
CARRIZO CARLOS JAVIER
CARRIZO TERESITA DEL ROSARIO
CARRO MARIA CLAUDIA
CASACCI MIGUEL
CASAGRANDE HECTOR HUGO
CASAL SANDRA
CASALE MARTIN JESUS
CASARES IRMA LUISA
CASTAÑO LORENZA CARMEN
CASTALDO ROSA
CASTELLANO GRACIELA ASUNCION
CASTELLONE SARA JOSEFINA
CASTILLO AURORA
CASTILLO MONICA RUTH
CASTILLO BENITO JESUS
CASTILLO PABLO
CASTILLO NORA GABRIELA
CASTILLO SEBASTIAN
CASTILLO DELICIA DEL CARMEN
CASTILLO SANDOVAL BEATRIZ
CASTRO LUCIA ELENA DEL V.
CASTRO MARINA FERNANDA
CASTRO CRISTIAN EDUARDO
CASTRO RODRIGO LUIS
CASTRO GISELLE EVELINA
CASTRO JOAQUIN
CATA VICTORIA RAMONA
CATACATA MARTA NICASIA
CATALAN LIDIA MARGARITA
CATANIA ROSA ANGELA
CATANIA CELINA GABRIELA
CATELLA ALEJANDRO
CATIVA LUCIANA NOELIA
CAYUELA LUCIA ELENA
CAZORLA JOSE MIGUEL
CAZORLA MARIA HILARIA
CAZORLA ROSALIA
CEBRIAN JESUS ESTELLA
CECCARELLI CLAUDIA DEL TRANSITO
CEJAS NANCY DEL VALLE
CEJAS MARCELA MARIA
CELIS PASSINI IVANNA ALEJANDRA
CELIZ MERCEDES EUGENIA
CENA CATALINA ESTELA
CEQUIER ONORALDA

NUESTROS APORTANTES

CEREZO TERESA
 CERVANTES RAUL ANTONIO
 CEVILA FATIMA
 CHABAN MAURICIO
 CHACON MARINO EDUARDO
 CHACON PABLO MATIAS
 CHAILE AMANDA ESTHER
 CHAIN RAUL
 CHALFON JORGE ANTONIO
 CHANAMPA CARLOS DANIEL
 CHANTA ORLANDO RICARDO
 CHARIF ROSSANA ELIZABETH
 CHAUD CECILIA DEL VALLE
 CHAVARRIA ELSA RUFINA
 CHAVARRIA VICTOR
 CHAVARRIA FAVIO MIGUEL DEL V.
 CHAVES ROSA IDILIA
 CHAVES VIVIANA BEATRIZ
 CHAVEZ CATALINA ROSARIO
 CHAVEZ JUAN DARIO
 CHAVEZ DANTE HUMBERTO
 CHAZARRETA GUSTAVO JAVIER
 CHEBEL LILIA TERESA
 CHIAPPINO SILVANA
 CHOLFFI TERESA
 CISNEROS MARIA ANTONIA
 CISNEROS MIGUEL ANGEL
 CISNEROS DANIEL ALBERTO
 CISNEROS CECILIA MARIANA
 CISTERNA MARIA IRENE
 CIVES GUSTAVO ANTONIO
 CLARES SUSANA BEATRIZ
 CLAROS VILLALBA JOSE E.
 CLAVERIA GRONDONA CHRISTIAN
 CLEMENTE JIMENEZ DORA ANGELICA
 CODINA CAROLINA BEATRIZ
 COINTTE JORGE RODRIGO
 COLL ARAOZ MARIA VICTORIA
 COLLANTE ADRIANA DEL VALLE
 COLOMBO NORMA BEATRIZ
 COLOMBRES FEDERICO
 COLOMBRES NORMA LILIAN
 COLQUE JULIO CESAR
 COLQUE MARCELA VIVIANA
 COLQUI EDUARDA ANA
 COMINI JOSE HUMBERTO
 CONCHA RUBEN ARIEL
 CONDORI JUDITH CARINA
 CONOCCHIARI MARIA ESTER
 CONTICIELLO SILVIA
 CONTINI ROXANA GABRIELA
 CONTRERAS JUAN CARLOS
 CONTRERAS VICTOR HUGO
 CONTRERAS HUGO CESAR
 CONTRERAS SILVANA ELIZABETH
 CONTRERAS ROBERTO FAVIO
 CONTRERAS EMILIA ANGELICA
 CORBALAN DORA INES
 CORBALAN SEGUNDO HILARIO
 CORBALAN RAUL CESAR
 CORBALAN CAROLINA DE LOS A.
 CORBALAN MARISA DEL CARMEN
 CORBELLA ROBERTO DANIEL
 CORDERO OLGA AMALIA
 CORDOBA NELIDA MARIA
 CORDOBA FRANCISCO JAVIER
 CORDOBA MARIA ANGELA
 CORDOBA VICTOR HUGO
 CORDOBA ORDOÑEZ RICARDO
 CORDOBA JUAN CARLOS
 CORDOBA DOMINGO PABLO
 CORDOBA HECTOR RAFAEL
 CORDOBA LUIS ARMANDO
 CORIA RAFAEL ARNALDO
 CORNEJO MARIA LUISA
 CORONEL GREGORIA ERCILIA
 CORONEL CARMEN DE JESUS
 CORONEL LILIANA BEATRIZ
 CORONEL HUGO RICARDO
 CORONEL NORMA BEATRIZ
 CORONEL ROSA DALMIRA
 CORONEL RAMON VICENTE
 CORONEL VERONICA RAQUEL
 CORONEL FELIX ALEJANDRO
 CORONEL GABRIELA BEATRIZ
 CORREA BELTRAN ELADIO
 CORREA MARIA DEL CARMEN
 CORREA MARIA CRISTINA
 CORREA MARTA DEL VALLE
 CORREA RODOLFO FABIAN
 CORREA ROSA BLANCA
 CORREA PABLO GABRIEL
 CORREA SABRINA DEL VALLE
 CORREA HILDA DEL VALLE
 CORREA URIBURU MARTIN
 CORREAS MARIA CECILIA
 CORTEZ ROSA DLE VALLE

CORTEZ PABLO JAVIER
 CORVALAN MARTIN ALEJANDRO
 COSSIO GERONIMO
 COSTA SERGIO MARIO O.
 COSTA SUSANA
 COSTANTI JORGE LUIS
 COSTILLA AZUCENA DEL CARMEN
 COSTILLA CLAUDIA NOEMI
 COUREL RICARDO JESUS
 CRESPO ANA MARIA
 CRISPINA MARA FERNANDA
 CRUDO MOISES OSVALDO
 CRUZ MERCEDES ARMINDA
 CRUZ MERCEDES SABINA
 CRUZ SILVIA SUSANA
 CRUZ FERNANDO ENRIQUE
 CRUZADO SILVIA TERESA
 CUELLO ELIAS FERNANDO
 CUESTAS SANDRA BEATRIZ
 CUEVAS MANUEL MAMERTO
 CUEVAS EVA DEL VALLE
 CUEZZO MARIA GABRIELA
 CUOMO DAVID EDUARDO
 CURET FERNANDO
 CURIA CARLOS ALBERTO
 CURIA FRANCISCO
 DALLAGATA GRACIELA DE FATIMA
 D'AMATO CARLOS VICENTE
 DANDREA MONTIEL FRANCO RENZO
 DANESI HUGO MARIANO
 D'ANGELO MARIA EUGENIA
 DAPRA JUAN MIGUEL
 DE INNOCENTIIS EMILIA CELIA
 DE LA VEGA NILDA ASUNCION
 DE LA FUENTE NORMA ELIZABETH
 DE LA ROSA VICTOR MANUEL
 DE GENOVA ADELAI DA BEATRIZ
 DE ROSA RODRIGO
 DECIMA NELIDA RAMONA
 DECIMA CARLOS RENE
 DECIMA GLADYS LILIANA
 DECIMA LUIS RODOLFO
 DECIMA MARIA LILIANA
 DEL CARRIL MARTHA ELENA
 DEL VALLE LUIS ENRIQUE
 DEL BONO BARTOLOME
 DELGADO DOMINGO HUGO
 DELGADO IGNACIO
 DELGADO CARLOS ANGEL
 DELGADO JORGE ADRIAN
 DELGADO NOEMI LILIANA
 DELGADO PABLO ARIEL
 DELGADO MARIA JOSE
 DELLA ROCCA DANIELA
 DEMARSCO SANCHEZ CYNTHIA LORENA
 DENEGRI DIEGO
 DEZA HORACIO ANTONIO
 DI MARCO ANGEL
 DILASCIO ANTONIO ROBERTO
 DIAZ CEFERINA DEL T.
 DIAZ MARTA ENRIQUETA
 DIAZ JOSE MANUEL
 DIAZ VICTOR RENE
 DIAZ ESTELA MODESTA
 DIAZ CARLOS ARTURO
 DIAZ ROSARIO DEL VALLE
 DIAZ MARIA ROSA
 DIAZ SILVIA PETRONA
 DIAZ REMIS CONRADO
 DIAZ TRANSITO RAFAELA
 DIAZ SILVINA ANTONIA
 DIAZ FRANCISCA ROSARIO
 DIAZ RICARDO EDUARDO
 DIAZ CONTINO FEDERICO E.
 DIAZ OSCAR FERNANDO
 DIAZ JUANA INES
 DIAZ MONICA GABRIELA
 DIAZ HART NESTOR SAVID
 DIAZ FABIANA MABEL
 DIAZ JESUS NAZARENO
 DIAZ CONSTANZA JASMIN
 DIAZ DIEGO HERNAN
 DIAZ CARLOS MIGUEL
 DIAZ JUAN ANTONIO
 DIAZ LILIANA FELISA
 DIAZ ROSARIO CONCEPCION
 DIAZ DE FUSCO LUIS
 DIEGUEZ MARIA EVA
 DIOSQUEZ GENARO ROBERTO
 DIP MARIA ELENA
 DIP MARIA SUSANA
 DMAYO DANIEL ALFONSO
 DOMFROCHT JESSICA NURI
 DOMINGUEZ CAROLINA
 DONELLI FRANCISCO SAUL
 DOPPAGNE NATALIA
 DORADO ROSA ELVIRA

DRUETTA RICARDO BAUTISTA
 DUARTE LUIS ALBERTO
 DUHART PAOLA
 ECHAGUE FAUSTINA ANGELA
 ELGART NATALIA
 ELIAS MARIA ANGELICA
 ELIAS JUAN JORGE
 ELIAS SERGIO LEONARDO
 ERGUETA MARIA ALCIRA
 ESCAÑO SANDRA DEL MILAGRO
 ESCALANTE MARIA CRISTINA
 ESCALERA CASTILLO RENAN GABRIEL
 ESCALIER VERONICA RAQUEL
 ESCASENA JUAN MANUEL
 ESCOBAR MANUELA TOMASA
 ESCOBAR MARGARITA DEL VALLE
 ESCOBAR SILENIO FERNANDO
 ESCOBAR ALBERTO DANIEL
 ESCOBAR ALBA LUCIA
 ESCOBAR MARIA VICTORIA
 ESPECHE ROMAN ROBERTO
 ESPIN ELVIO MARTIN
 ESPINOLA JORGE RAFAEL
 ESPINOSA SERGIO ALBERTO
 ESPINOSA JUSTO FERNANDO
 ESPINOSA MARIA CRISTINA
 ESPINOZA EDIT ISABEL
 ESTEVEZ ANTONINO
 ESTOFAN ADELA DEL VALLE
 ESTOFAN MARIANO
 ETCHANDY ESTHER
 EUSTACCHIO ANGEL JOSE
 FACIANO JULIA BENITA
 FAJARDO JORGE LUIS
 FALCON ALDO FABIAN
 FARFOR LORENA DEL VALLE
 FARHAT ANA MARIA
 FARIAS MIGUEL CESAR
 FARIAS HORACIO DANIEL
 FARIAS MARIA
 FARRONI LUIS GUILLERMO
 FASSIO WILDA ZULEMA
 FAZIO CRITTO JORGE
 FECHA PEDRO GABRIEL
 FELER RAUL DANIEL
 FELIPE MAZA MARIANA
 FENOGLIO MARIA SOLEDAD
 FERNANDEZ ASUNCION DEL VALLE
 FERNANDEZ ANA MARIA
 FERNANDEZ JESUS CESAR
 FERNANDEZ JUAN CARLOS
 FERNANDEZ JORGE DANTE
 FERNANDEZ RAUL ALBERTO
 FERNANDEZ ARTURO ENRIQUE
 FERNANDEZ G. FRANCISCO
 FERNANDEZ LUIS ALBERTO
 FERNANDEZ GLADYS ESTELA
 FERNANDEZ SERGIO FABIAN
 FERNANDEZ LUIS GUSTAVO
 FERNANDEZ CELIA MARCELA
 FERNANDEZ CELSO ALFREDO
 FERNANDEZ JORGE OSVALDO
 FERNANDEZ ELDA ZULEMA
 FERNANDEZ ANA SUSANA
 FERNANDEZ NANCY MARGARITA
 FERNANDEZ DELICIA AJRORA
 FERNANDEZ ELSA IRMA
 FERNANDEZ WALTER
 FERNANDEZ DE ULIVARRI AYELEN
 FERREGHINI HERNAN
 FERREYRA LUCIA ESTELA
 FERREYRA JUAN CARLOS
 FERRO LUCIA ANGELICA
 FIGUEROA LUISA MARGARITA
 FIGUEROA ISABEL MARGARITA
 FIGUEROA SARA MARGARITA
 FIGUEROA MARTA ROSA
 FIGUEROA HUGO DANTE
 FIGUEROA ISABEL CRISTINA
 FIGUEROA GUILLERMO OSMAR
 FIGUEROA FRANCISCO EDUARDO
 FIGUEROA PABLO ALBERTO
 FIGUEROA JAVIER LEONARDO
 FIOL MARIA INES
 FLORES DORA ARGENTINA
 FLORES RAMONA ANTONIA
 FLORES ROSA MARGARITA
 FLORES LUIS
 FLORES JORGE ANTONIO
 FLORES ROBERTO CARLOS
 FLORES GLADYS MARGARITA
 FLORES CARO JESSICA NOELIA
 FLORES DAVID UBALDO
 FOLQUER SILVIA
 FORMOSO MARTA EUGENIA
 FRACCHIA ADRIANA BEATRIZ
 FRANCESENA SANDRA MABEL

FRANCIA ADELA DEL VALLE
 FRANCISCO MARIA BEATRIZ
 FRANCO MARIA BELEN
 FRASCA ANA CONCEPCION
 FRIAS MARCELINA DEL CARMEN
 FRIAS JUAN ANGEL
 FRIAS CELESTINO ANTONIO
 FRIAS SARA SUSANA
 FRIAS SERGIO MIGUEL
 FRIAS JOSEFA DEL CARMEN
 FRIAS SERGIO ANTONIO
 FRIAS DANIEL ALBERTO
 FRIAS JOSE ARIEL
 FRIAS SILVA JOSE
 FRIAS SILVA PATRICIO
 FRIAS SILVA ERNESTO DOMINGO
 FRIAZ PAMELA NOEMI
 FUENSALIDA SOFIA JOSEFINA
 FUENSALIDA ALICIA ELINA
 GAICH MABEL NIEVES
 GALARZA DOMINGA DEL CARMEN
 GALIAN LUIS MARCELO
 GALLARDINI GABRIELA INES
 GALLARDO FACUNDO MARTIN
 GALLO FRANCISCA MAGDALENA
 GALLO JOSE NESTOR
 GALLO ALICIA
 GALVAN ARGENTINA DEL VALLE
 GALVAN OSVALDO JESUS
 GALVAN HUGO ORLANDO
 GALVEZ ROLANDO DANIEL
 GALVEZ MARIA VANESSA
 GALVEZ DANIELA DEL CARMEN
 GAMARRA CIRA RAMONA
 GAMBARTE MARIA MAXIMA
 GANDIA SILVIA NANCY
 GANDOLFO RICARDO
 GARBUSHIAN ANA
 GARCIA BLANCA ELENA
 GARCIA MARTINA GENOVEVA
 GARCIA MARIA ARGENTINA
 GARCIA POSSE NILDA SARA
 GARCIA JOSE JACINTO
 GARCIA MARIA DEL VALLE
 GARCIA MARIA ELENA
 GARCIA ELENA DEL VALLE
 GARCIA NILDA GRACIELA
 GARCIA MIRTA CRISTINA
 GARCIA MARTINEZ SILVINA LAURA
 GARCIA SERGIO RODRIGO
 GARCIA VICTOR HUGO
 GARCIA EDGARDO FABIAN
 GARCIA AGUILAR GONZALO LUIS
 GARCIA ALICIA DEL VALLE
 GARCIA CRISTIAN
 GARCIA MARIA CAROLINA
 GARCIA MARTA SUSANA
 GARCIA POSSE MONICA
 GARLJO GUILLERMINA M.
 GARLJO HORTENCIA
 GARNICA VERONICA LORENA
 GARRETON FACUNDO
 GARRIBIA SILVERIO MANUEL
 GARRIBIA NANCY KARINA
 GARRIDO RAMON ENRIQUE
 GARVICH MARIELA
 GEORGE GISELLE CONSTANZA
 GEREZ ELVA ANTONIA
 GEREZ ESTER ROSA
 GEREZ CESAR EDMUNDO
 GEREZ ROBERTO EXEQUIEL
 GERMANO PABLO JOSE
 GETAR FATIMA ELIZABETH
 GHIO HECTOR ESTEBAN
 GIMENEZ MARCOS ALBERTO
 GIMENEZ MARIA DE LOS ANGELES
 GIMENEZ JOSE ALBERTO
 GIMENEZ CARLOS MARIA
 GIMENEZ CRISTINA DEL VALLE
 GIRBAU JUAN PABLO
 GIULIANI MARIO ALEJANDRO
 GOANE OLGA BEATRIZ
 GODOY ALBINA CORNELIA
 GODOY NORMA DEL VALLE
 GODOY ANA MARIA
 GODOY JOSE ALEJANDRO
 GODOY MANUEL FRANCISCO
 GODOY ELBIO MAURICIO
 GOITEA ANTONIO ENRIQUE
 GOITEA CARLOS ALBERTO
 GOMEZ RAMONA EMILSA
 GOMEZ ALBORNOZ SARA MERCEDES
 GOMEZ JULIA DEL ROSARIO
 GOMEZ ESTELA MARTA
 GOMEZ ZULEMA ROSA
 GOMEZ MARIA LUISA
 GOMEZ MARIA LEONOR

GOMEZ JUANA GRACIELA
 GOMEZ ADRIANA ELIZABETH
 GOMEZ GREGORIA DEL VALLE
 GOMEZ RICARDO RUBEN
 GOMEZ MARIA MAGDALENA
 GOMEZ MARIA YOLANDA
 GOMEZ GLADYS ISABEL
 GOMEZ SIMON RICARDO
 GOMEZ SANDRA MABEL
 GOMEZ WALTER GUILLERMO
 GOMEZ JUAN PABLO
 GOMEZ VICTOR RUBEN
 GOMEZ ROXANA CAROLINA
 GOMEZ GILDA MARIELA
 GOMEZ WALTER ALEJANDRO
 GOMEZ PEDRO ALBERTO
 GOMEZ ALDO ARIEL
 GOMEZ MARIA SUSANA
 GONZALES JULIO GABRIEL
 GONZALEZ MARTA MARGARITA
 GONZALEZ TOMASA ARGENTINA
 GONZALEZ BLANCA DORA
 GONZALEZ MARIA NORMA
 GONZALEZ RAMONA NELIDA
 GONZALEZ MIGUEL ANGEL
 GONZALEZ EUGENIA BEATRIZ
 GONZALEZ OLGA DEL VALLE
 GONZALEZ TEOFILO MOISES
 GONZALEZ LUCIA DEL ROSARIO
 GONZALEZ MARTA INES
 GONZALEZ SEGUNDO HECTOR
 GONZALEZ JULIO CESAR
 GONZALEZ LILIANA DE LAS M.
 GONZALEZ ANA MARIA
 GONZALEZ ROQUE DANIEL
 GONZALEZ CARLOS ENRIQUE
 GONZALEZ GERARDO BRUNO
 GONZALEZ SILVIA LILIANA
 GONZALEZ RENE MARCELO
 GONZALEZ MARTIN JOSE ROBERTO
 GONZALEZ HUGO DANIEL
 GONZALEZ MARIELA BEATRIZ
 GONZALEZ MARIELA DE LOS A.
 GONZALEZ MERCEDES DEL PILAR
 GONZALEZ ANTONIA BEATRIZ
 GONZALEZ ANGELICA FLORENCIA
 GONZALEZ DAVID DANIEL
 GONZALEZ MIGUEL MATIAS
 GONZALEZ FERNANDO ADOLFO
 GONZALO MIGUEL ANGEL
 GORDILLO HUGO MARCELO
 GOROSITO SERGIO DANIEL A.
 GOROSITO NOEMI DELICIA
 GOYENECHE GONZALO FERMIN
 GRAMAJO MARTHA NELLY
 GRAMAJO MARIA ELIZABETH
 GRAMAJO JUAN
 GRAMAJO MARIA LAURA
 GRAMAJO EDUARDO ALEJANDRO
 GRAMAJO ADRIANA SUSANA
 GRANERO JUAN CARLOS
 GRANEROS EVERISTO ERNESTO
 GRANEROS SILVIO NICASIO
 GRAY TOMAS
 GRIMA CAMILA BELEN
 GRIMALD NADIA LORENA
 GRINBLAT EDUARDO
 GROV NILDA CARMEN
 GROV MARIA DE LOS ANGELES
 GUAITIMA CRISTIAN ANTONIO
 GUARDIA CARLOS EDUARDO
 GUARDIA LAURA FABIANA
 GUARDO MARIA ISABEL
 GUERRA PEDRO NICOLAS
 GUERRA PATRICIO LINDOR
 GUERRERO CLARA
 GUILLEN HORACIO
 GUISCAFRE DANIEL FERNANDO
 GUTIERREZ MARIA CRISTINA
 GUTIERREZ FIDELA DEL VALLE
 GUTIERREZ HILDA VICTORIA
 GUTIERREZ PABLO MARCELO
 GUTIERREZ JOSE ANGEL
 GUTIERREZ RAMOS CARLOS MANUEL
 GUTIERREZ NAZARENO DAMIAN
 GUTIERREZ NATALIA ANALIA
 GUTIERREZ SUSANA
 GUZMAN MARTA AURORA
 GUZMAN VICTOR DANIEL
 GUZMAN CYNTHIA ELIZABETH
 HAAD EFFRAIN
 HADDAD ELIAS FELIPE
 HAMID RAMON ALBERTO
 HAPPY LIONS SRL
 HARO VICTORIA MARINA
 HELGUERA MYRIAM NANCY
 HELGUERO ANDREA DEL CARMEN

HEREDIA SERGIO DANIEL
 HEREDIA JOSE ANTONIO
 HEREDIA OSCAR ALBERTO
 HERNANDEZ GRACIELA ESTER
 HERRERA ELSA MARIA
 HERRERA CLARA NELIDA
 HERRERA MARINA
 HERRERA JUANA ROSA
 HERRERA NAVARRO EDUARDO PATRICIO
 HERRERA JOSE RENATO
 HERRERA PEDRO FERNANDO
 HERRERA MARIO RODOLFO
 HERRERA ROSA BEATRIZ
 HERRERA OSCAR ALFREDO
 HERRERA MARIA ANTONIA
 HERRERA JESUS MARCELO
 HERRERA SANDRA BEATRIZ
 HERRERA ASUNCION GRACIELA
 HERRERA CARLOS FERNANDO
 HERRERA RAUL EZEQUIEL B.
 HERRERA ROMAY MARIA
 HERRERA MARIA GUADALUPE
 HERRERA FACUNDO
 HERRERO NANCY KARINA
 HIDALGO EMMA LUZ
 HOYOS SUSANA BEATRIZ
 HOYOS CHALUP ESTEBAN DANIEL
 HUDEMA SARA TERESA
 INIGO RAFAEL PASCUAL
 IBAÑEZ MARIA ALICIA
 IBAÑEZ JUAN CARLOS
 IBAÑEZ VILAHUR MIRTA STELLA
 IBAÑEZ ORESTE RUBEN
 IBAÑEZ JOSE ARIEL
 IBAÑEZ ROQUE SAMUEL
 IBAÑEZ PAOLA DEL VALLE
 IBAÑEZ IMELDA LEONOR
 IBAÑEZ CARMEN ROSA
 IBARRA ESTHER ISABEL
 IBARRA GRACIELA DE JESUS
 IBARRA STELLA MARIS
 IBARRA SARA DEL VALLE
 IBARRA NANCY DEL CARMEN
 IBARRA CRISTIAN DAVID
 IBARRA GUILLERMO LEONARDO
 ILLAN RICARDO GABRIEL
 INFANTE MARIA ELENA
 INSAURRALDE IVAN DAVID
 IRIARTE SILVINA INES
 ISA FELISA FATIMA
 ISCAZATTI ELIO
 JABIF NORA LIA
 JAIME JOSE RODOLFO
 JAIME CLAUDIA PATRICIA
 JAIMEZ DIEGO ALEJANDRO
 JALIL SILVIA ALEJANDRA
 JALIL VAGUE IUNES GERARDO
 JANUT MARIA ISABEL
 JAUME MARIA JUANA
 JEREZ HAYDEE MATILDE
 JEREZ FIORENZA MARIA GABRIELA
 JEREZ PATRICIO TADEO
 JEREZ JORGE LUIS
 JEREZ ROMINA LUCIANA
 JEREZ JULIO CESAR
 JIMENES MARTA ZULEMA
 JIMENES SONIA BLANCA
 JIMENEZ MANUEL VICENTE
 JIMENEZ GASPAS RAUL
 JIMENEZ CARLOS RAUL
 JIMENEZ SARA DEL VALLE
 JIMENEZ MIGUEL MARCELINO
 JIMENEZ MONASTERIO DELIA BEATRIZ
 JIMENEZ MERCEDES LILIA
 JIMENEZ NORMA BEATRIZ
 JIMENEZ FRANCISCO ANTONIO
 JIMENEZ MARIA SOL
 JIMENEZ CAROLINA LILIANA
 JIMENEZ DIEGO ALEJANDRO
 JIMENEZ LEONARDO RICARDO
 JIMENEZ JUAN RAMON
 JIMENEZ LINA
 JOFRE CORINA ROSA
 JOPPICH VERONICA
 JUAREZ ANTONIA DEL VALLE
 JUAREZ VICTORIA MERCEDES
 JUAREZ MARTA TOMASA
 JUAREZ PASTOR VICTOR
 JUAREZ ESTEBAN SATURNINO
 JUAREZ MARIA MERCEDES
 JUAREZ OSCAR ALFREDO
 JUAREZ EDUARDO MIGUEL
 JUAREZ SILVIA ENCARNACION
 JUAREZ HILDA FANNY
 JUAREZ LILIANA DEL JESUS
 JUAREZ DOMINGO ERNESTO
 JUAREZ BEATRIZ GRACIELA

JUAREZ NOEMI ADRIANA
 JUAREZ ZULEMA BEATRIZ
 JUAREZ FERNANDO ENRIQUE
 JUAREZ LUIS ERNESTO
 JUAREZ CARLOS ALBERTO
 JUAREZ JOSE HUMBERTO
 JUAREZ OLGA INES
 JUAREZ HECTOR FABIAN
 JUAREZ TAVERNA MARIA ALEJANDRA
 JUAREZ JULIETA ANDREA
 JUAREZ MARIO CESAR
 JUAREZ VILMA LORENA
 JUAREZ ALFREDO JESUS G.
 JUAREZ GUSTAVO ADRIAN
 JURE MARIA ANGELA
 JURÍ ACOSTA JULIO CESAR
 KESSLER CRISTINA
 KLYVER SANDRA MARIA
 KOCH SEBASTIAN
 KOLCHUK RODOLFO SEBASTIAN
 KRISTAL ANA BEATRIZ
 KRULS GRACIELA
 LA BRUNA AGUSTIN
 LADETTO PATRICIA ELENA
 LAFUENTE WALTER DAVID
 LAGORIA MARGARITA ROSA
 LAHORCA JULIETA
 LAI MIRIAN VIVIANA
 LAI OSCAR ALEJANDRO
 LAMAGNI DANIEL EDUARDO
 LANIERI JUAN CARLOS
 LANZA MARIA JOSEFINA
 LAPARRA RICARDO RUBEN
 LAPARRA CARLOS DARIO
 LARA JULIAN LUCIANO
 LASBAINES MARIA DE LOS A.
 LASTRINA LUISA HILARIA
 LATINA LUCIA ANA DEL VALLE
 LAZARTE MANUEL ANTONIO
 LAZARTE HILDA NIEVES
 LAZARTE MARIA SALOME
 LAZARTE MAURICIO CESAR
 LAZARTE JOSE ANTONIO
 LAZARTE CARLOS HORACIO
 LAZARTE JULIO BALDOMERO
 LAZARTE NOEMI DEL VALLE
 LAZARTE INES CAROLINA
 LAZARTE VICTOR MANUEL
 LAZARTE CLAUDIA FABIANA
 LAZARTE KARINA NOEMI
 LAZARTE MANUEL ARIEL
 LAZARTE LUCIA INES
 LAZARTE GUSTAVO RUBEN
 LAZO MARIA ISABEL
 LEAL RAMON CARMELO
 LEAL JULIO CESAR
 LECUONA SEBASTIAN
 LEDESMA MARIO HILDEBRANDO
 LEDESMA DORA ELENA
 LEDESMA MARTA MODESTA
 LEDESMA NESTOR DE JESUS
 LEDESMA CLAUDIA ROXANA
 LEDESMA DORA DEL VALLE
 LEDESMA FACUNDO HECTOR
 LEDESMA ANTONIO JESUS
 LEDESMA RAUL EDUARDO
 LEFEBVRE MARIA VIRGINIA
 LEGUIZAMON MARTA INES
 LEGUIZAMON CARMEN DANIELA
 LEGUIZAMON MERCEDES CEFERINA
 LEGUIZAMON MARTIN ADRIAN
 LEGUIZAMON DANTE MATIAS
 LEIVA NORA MERCEDES
 LEIVA BENITA NERY
 LEIVA MARIA DEL VALLE
 LEIVA BEATRIZ CATALINA
 LEIVA HELENA MARIA
 LEMA MARIA DEL ROSARIO
 LENCINA NELIDA DEL HUERTO
 LENCINA FRANCISCA ROSA
 LENCINA SEBASTIAN ALFREDO
 LENCINA CESAR DANIEL
 LENCINA JESSICA NOHELI
 LEON ANGELA DEL VALLE
 LEON VIVIAN MABEL
 LESCANO LUIS ALBERTO
 LESCANO SILVIA SUSANA
 LESCANO SILVIA DEL VALLE
 LESCANO SEBASTIAN
 LEVIN ABRAHAM LEON
 LEZCANO GUILLERMO OSCAR
 LIBERTI MARIA PAULINA
 LIENDRO JUANA EVANGELISTA
 LIMA ROBERTO ORLANDO
 LIZARRAGA JESUS RAMON
 LIZARRAGA SERGIO
 LIZARRAGA EMILIO

LLANOS MARIA ROSA
 LLANOS NESTOR GERARDO
 LOBO MICAELA ANTONIA
 LOBO LEONOR INES
 LOBO BLANCA LIDIA
 LOBO YOLANDA DEL VALLE
 LOBO MARIA DEL CARMEN
 LOBO GUSTAVO MARTIN
 LOBO MARCELO
 LOBO LUIS
 LOBO YOLANDA MABEL
 LOBO MARIA JOSE
 LOHEZIC IVAN
 LOMASCOLO MERCEDES
 LONGO JOSE RAMON
 LONGO SILVINA MARIA
 LONZAGA ARGENTINA DEL CARMEN
 LOPEZ TERESA OLGA
 LOPEZ MARIA MERCEDES
 LOPEZ CLARA LUCINDA
 LOPEZ SANTUCHO CLARA V.
 LOPEZ DOMINGO ANGEL
 LOPEZ ESPERANZA DEL VALLE
 LOPEZ BEATRIZ DEL PILAR
 LOPEZ MARIA EUGENIA
 LOPEZ ALBA TRINIDAD
 LOPEZ SILVIA GRACIELA
 LOPEZ FRANCISCA LILIANA
 LOPEZ MATILDE ANTONIA
 LOPEZ JORGE EDUARDO
 LOPEZ MANUEL ENRIQUE
 LOPEZ MARIA ISABEL
 LOPEZ WALTER RENE
 LOPEZ ELENA ELIZABETH
 LOPEZ ARANCIBIA OSCAR DIEGO
 LOPEZ MARIO ALBERTO
 LOPEZ CRISTIAN ORLANDO
 LOPEZ MERCEDES JESSIE MAGALI
 LOPEZ DIEGO
 LOPEZ SERGIO OSCAR
 LOPEZ ROSARIO
 LOPEZ FRIAS VICTOR DANIEL
 LORENZI MARIA ELENA
 LOUESTAU FANY ROSA
 LOYDI ZERDA EDUARDO ENRIQUE
 LOZANO MAURICIO
 LUCAS WALTER MARCELO
 LUCENA ANDRES BAZAN
 LUGONES HUGO ERNESTO
 LUJAN MARIA EMILIA DEL V.
 LUNA LADETTO ADRIANO
 LUNA JOSE RAMON
 LUNA RAMONA RAQUEL
 LUNA JULIO ALBERTO
 LUNA CESAR AGUSTO
 LUNA GLORIA FRANCISCA
 LUNA MARCELO WALTER
 LUNA CLAUDIA BEATRIZ
 MABROYRINIS MARIA KARINA
 MACHADO GILDA ANGELICA
 MACHUCA BLANCA DEL VALLE
 MACIAS FRANCISCO
 MADRID ARGENTINA TEODORA
 MAIDANA SILVIA ROSA
 MAIDANA CLAUDIA MARCELA
 MAIDANA VALLEJO MARIA LAURA
 MALAHAP NAIM ALBERTO
 MALDONADO SANDRA ELIZABETH
 MALIK PABLO OMAR
 MALTES PABLO DANIEL
 MAMANI DOMINGA NIEVES
 MAMANI GERMAN BENITO
 MAMANI ANA MARIA
 MAMANI RAQUEL MABEL
 MAMANI MARIA LUZ
 MAMANI GUSTAVO DANIEL
 MAMANI DARIO EDGARDO
 MAMANI CLAUDIA LACIA
 MANCILLA LUIS RAFAEL
 MANCINELLI DANIEL EUGENIO
 MANILLA NILDA ANGELICA
 MANSILLA JUAN CARLOS
 MANSILLA JOSE DOMINGO
 MANSILLA ALEJANDRA YANINA
 MANSON NINA
 MARANO ANA MARIA
 MARCANTONIO SILVIA
 MARCHIANO MARCELO
 MARCIAL MARCOS ISAIAS
 MARDER JOSE MARIA
 MARIA ANGELICA CARMEN
 MARINI ESTELA HAYDEE
 MARINUCCI HERNAN ARIEL
 MARQUEZ DEL REY PATRICIA NOELIA
 MARRIERA GUILLERMO ALFREDO
 MARTEAU BORSINI MARIA CONSTANZA
 MARTEL MARIA EUGENIA

MARTEL CLARA DEL VALLE
 MARTI AMELIA
 MARTIN LIDIA GRACIELA
 MARTIN DE CHARIF CARMEN
 MARTINEZ CRISPINA PAULA
 MARTINEZ ARTURO ENRIQUE
 MARTINEZ RICARDO ARTURO
 MARTINEZ ELBA LEONOR
 MARTINEZ MARCELO ROQUE
 MARTINEZ ANGELA INES
 MARTINEZ STELLA MARIS
 MARTINEZ MARIA AVELINA
 MARTINEZ ENRIQUE EDUARDO
 MARTINEZ CESAR ANTONIO
 MARTINEZ PAULINO REGINO
 MARTINEZ MARIA DE LOS ANGELES
 MARTINEZ MARIA JOSE
 MARTINEZ MASAGUER MARIA SOLEDAD
 MARTINI SILVIA NOEMI
 MARTINO LILIANA MABEL
 MARUF JACINTO AMADO
 MASCIOTTA MIGUEL GERMAN
 MASINO MARIA KARINA
 MASTROBERARDINO MARIANA
 MATTA RAUL
 MAXSUD IVAN ALFREDO
 MAYORGA ANA MARIA DEL VALLE
 MAZA VICTOR ADRIAN
 MAZA CLAUDIA CRISTINA
 MAZZA PEDRO PABLO
 MAZZEO CAINZO ROSSANA
 MAZZIOTTI RAUL NICOLAS
 MAZZONE AFRO GERMAN
 MEDARDO MONTI LUIS
 MEDINA EVA MARGARITA
 MEDINA MARTA ROSALIA
 MEDINA CARLOS MIGUEL
 MEDINA MARTIN JOSE
 MEDINA ROSARIO ISABEL
 MEDINA FRANCISCO ANTONIO
 MEDINA IRENE GRACIELA
 MEDINA IGNACIO
 MEDINA HECTOR FRANCISCO
 MEDINA NATIVIDAD DE JESUS
 MEDINA CORINA ESTER
 MEDINA ANALIA DE LOS A.
 MEDINA ALDO HERNAN
 MEDINA ADRIANA MABEL
 MEDINA OSCAR ALEJANDRO
 MEDINA PATRICIA ESTER
 MEDINA JESSICA GABRIELA
 MEDINA SARA CLEMENTINA
 MEDINA LAURA SOLEDAD
 MEDRANO RAMONA ELIZABE
 MEDRANO JUANA MARGARITA
 MEDRANO ALBERTO ALEJANDRO
 MEJIAS TERESA
 MELES MARIA GLADIS
 MELFA VICTOR HUGO
 MELIAN JUAN ALBERTO
 MENA RITA DEL VALLE
 MENA ALMEIDA OSCAR MANUEL
 MENDELEK ANALIA MABEL
 MENDER NELLY EUGENIA
 MENDEZ MARINA BENITA
 MENDIA PIERINA NOELIA
 MENDOZA QUITERIO DE JESUS
 MENDOZA JUAN HUMBERTO
 MENDOZA DARVIN ANDRES
 MENDOZA DEBORA DEL VALLE
 MERCADO JUAN CARLOS
 MERCADO MARTA MERCEDES
 MESURADO ADELINA ISABEL
 MILIA ALFREDO RUBEN
 MILIOTO GUSTAVO
 MILLICAY FACUNDO ESTEBAN
 MINAHK LUIS WALTER
 MINWARD DORA YOLANDA
 MIRA CARLOS EDUARDO
 MIRABAL FABIO
 MIRABELLA MARIA CRISTINA
 MIRAGLIOTTA MARTA ROSA
 MIRANDA MARGARITA GREGORIA
 MIRANDA ROZAS GUILLERMO EFRAIN
 MIRANDA RUBEN OSCAR
 MIRKIN SONIA PATRICIA
 MODOLO ERNESTO BRUNO
 MOLINA SILVIA MARGARITA
 MOLINA ANGEL SERAFIN
 MOLINA DORA MARGARITA
 MOLINA FLABIA SILVIA
 MOLINA NORA LIDIA
 MOLINA CLAUDIA MARIELA
 MOLINA SILVIA VERONICA
 MOLINA CLAUDIA DEL VALLE
 MOLINA CESAR FERNANDO
 MONACO MIGUEL

MONASTERIO GLADYS REINALDA
 MONCINI JUAN DINO
 MONGELLI CRISTIAN EDUARDO
 MONJE VICTOR JAVIER
 MONSERRAT CARLOS JESUS
 MONSERRAT VICTOR HUGO
 MONTALVAN ROBERTO ULISES
 MONTENEGRO NELIDA VIRGINIA
 MONTENEGRO JOSEFA DE JESUS
 MONTENEGRO RENE ORLANDO
 MONTENEGRO NESTOR MARCELO
 MONTENEGRO PASCUAL FEDERICO
 MONTERO HECTOR DAVID
 MONTEROS YOLANDA ELSA
 MONTEROS GRACIELA DEL CARMEN
 MONTEROS MAURICIO JAVIER
 MONTEROS KARINA VICTORIA
 MONTEROS ELSA SONIA
 MONTI ROSA
 MONTIRON PRIMO JUAN
 MONTIVERO ROSA IMELDA
 MORALES JESUS MANUEL
 MORALES NORMA ISABEL
 MORALES LAURA INES
 MORALES INES NOEMI
 MORALES CRISTIAN EDUARDO
 MORAN LILIANA DELMIRA
 MORAN CARLOS EDGARDO
 MORAN MARIANA ALEJANDRA
 MORAN JULIO
 MORE ANA MARIA
 MOREIRA SIERRA LUCIA
 MORENO SANTIAGO
 MORENO ELBA CRISTINA
 MORENO DELFIN ANTONIO
 MORENO ANDREA SUSANA
 MORENO YANINA NATALIA
 MORENO SILVIA DEL VALLE
 MORENO RUTH
 MORENO ELISA DEL VALLE
 MOREYRA GISELA NERINA
 MORINIGO PAOLA ROSA
 MORIS GLORIA INES
 MORSILLO EMMA NISEFORA
 MOSCONI MARTHA ANGELA
 MOYA LIDIA POLONIA
 MOYA FATIMA DEL VALLE
 MOYA RAMON ALEJANDRO
 MOYANO BEATRIZ DEL VALLE
 MOYANO MARIA ANGELICA
 MOYANO PAZ NELLY CECILIA
 MOYANO GRACIELA DEL VALLE
 MOYANO LEONARDO VICTOR
 MOYANO JUANA ADELA
 MOYANO MARIA DE LOS ANGELES
 MOYANO MARIA EUGENIA
 MOYANO RUIZ SEGUNDO
 MUÑOZ ROSA DEL VALLE
 MUÑOZ ADRIANA DEL CARMEN
 MUÑOZ JORGE AGUSTIN
 MURHELL ANABEL
 MURIAS GONZALEZ ALINA
 MUSA JUAN ALBERTO
 MUSTAFA LUIS ALBERTO
 NACUSSE JOSE ALBERTO
 NACUSSE MARIA CECILIA
 NACUSSI TORIBIA TIMOTEA
 NAHAS ROMINA PAOLA
 NANNI FATIMA ANDREA
 NARANJO ROBERTO ANTONIO
 NARANJO JESUS DEL CARMEN
 NARANJO RUBEN DARIO
 NARDE MARIA LUCRECIA
 NARI MARIANA
 NAVARRO MARIA ANGELICA
 NAVARRO ANA MARIA
 NAVARRO JOSE RICARDO
 NAVARRO RAMON EDUARDO
 NAVARRO VICTOR MANUEL
 NAVARRO CARLOS WALTER
 NAVARRO ELIZABETH DEL VALLE
 NAZAR ABRAHAM
 NEGRO MARIA CRISTINA
 NEME MARIANO SALVADOR
 NEME ANA ROSA
 NEME SCHEJ ALFREDO IGNACIO
 NEVADO MATILDE SUSANA
 NICASTRO PASCUALA
 NICOLAS ROBERTO
 NICOLINI CLAUDIA
 NIEDERLE MERCEDES MARGARITA
 NIEVA JUAN RAFAEL
 NIEVA AGUSTIN ISIDRO
 NIEVA NELIDA ESTER
 NIEVA JUAN EMILIO
 NIEVA DANIEL MARCELO
 NIEVA TERESA NOEMI

NUESTROS APORTANTES

NIEVA FELIPE ANTONIO
 NISORIA CLAUDIA DEL VALLE
 NOBLE ROSA ISABEL
 NOBLEGA OLGA NORA
 NOGUERA OLGA NORA
 NOGUERA ROSA BEATRIZ
 NOLASQUEZ MARIA CRISTINA
 NORIEGA TOSCANO JAVIER
 NOVILLO JOVITA MARIA
 NOVOA GLORIA MARINA
 NUÑEZ RAMONA ORFELIA
 NUÑEZ MARIA NELIDA
 NUÑEZ JESUS ANGELICA
 NUÑEZ CLEMENTE AURELIO
 NUÑEZ ADRIANA DEL VALLE
 NUÑEZ ROBERTO MARCELO
 NUÑEZ MIGUEL ANGEL
 NUÑEZ CLAUDIA DEL CARMEN
 NUÑEZ PIOSSEK MARIA FERNANDA
 OCHOA RAFAEL ROMUALDO
 OLEA ROSA DEL TRANSITO
 OLEA MARIA ESTELA IMELDA
 OLEA MIRTA YOLANDA
 OLEA CARLOS ALBERTO
 OLEA ROSA JOSEFA
 OLEA MARCELA ADRIANA
 OLEA JOSE FRANCISCO
 OLIVARES JAVIER OSCAR
 OLIVER MARIA LUISA
 OLIVERA MANUELA DEL VALLE
 OLIVERA ROQUE ERNESTO
 OLIVERA JUAN ALBERTO
 OLIVERA PAOLA ANDREA
 OLIVERA RODOLFO ABRAHAM
 OLMOS AREVALO BETTINA MARIA
 OLMOS MARIA BELEN
 OMILL CLARA NORA
 ORELLANA AMELIA MAGDALENA
 ORELLANA MARIA ROSA
 ORELLANA DEOLINDA DEL VALLE
 ORELLANA MARCELO EDUARDO
 ORELLANA AIDA BEATRIZ
 ORONA RODOLFO ALFREDO
 ORRILLO SUSANA BEATRIZ
 ORTIZ CLARA ANGELICA
 ORTIZ JUAN CARLOS
 ORTIZ SILVIA SUSANA
 ORTIZ MANUEL ALFREDO
 ORTIZ ENRIQUE JAVIER
 ORTUBE MARIA BEATRIZ
 OSMAN JUAN CARLOS
 OSORES SARA ELSA
 OSORES ROSA DEL TRANSITO
 OSORES ANDREA PAOLA
 OSORES PAOLA CAROLINA
 OSORES RUBEN DARIO
 OVEJERO AMIRA INES
 OVEJERO JESUS ANGELICA
 OVEJERO HECTOR FABIAN
 OVEJERO ANGEL ARMANDO
 OVIEDO RUBEN ALBERTO
 PACHAO CRISTIAN EDUARDO
 PACHECO ROBERTO GUSTAVO
 PACHECO CECILIA ADRIANA
 PACHECO DIEGO DARIO MARTIN
 PACHECO LILIANA
 PADILLA AMANDA RAMONA
 PADILLA OMAR EDUARDO
 PAEZ TERESA ADELAIDA
 PAEZ PETRONA
 PAGES MARIA DE LOS ANGELES
 PALACIO ANTONIA ROSA
 PALAVECINO NORMA ALICIA
 PALAVECINO ADILIA
 PALAVECINO JUAN ANGEL
 PALAVECINO MARIANA
 PALAVECINO NELIDA ANTONIA
 PALOMARES PEDRO ANTONIO
 PALOMINO ALBI LUCIANA
 PALOMO NORMA GRACIELA
 PALOMO NANCY ELIZABETH
 PANETTA DOMINGA ELVIRA
 PANICCIA MARIA ESTER
 PARAJON CARLOS
 PARAMO ERNESTO ANTONIO
 PAREDES GERMAN RUMALDO
 PAREJA CLELIA MELANIA
 PARRA CARLOS JOSE
 PARRADO VICTOR HUGO
 PARRADO CECILIA
 PARRELLO MONICA
 PASTRANA LUCIA DEL CARMEN
 PAULY ROBERTO RUBEN
 PAUNERO MARIA MERCEDES
 PAVON JORGE LUIS
 PAVON JUAN OSCAR
 PAVONI ANGELA ADELA

PAZ LEONOR BERNARDA
 PAZ SEGUNDO FLORENTINO
 PAZ MARIA CLEMENCIA
 PAZ FRANCISCA BORJA
 PAZ SILVIA FATIMA
 PAZ JUANA INES
 PAZ MACIEL GABRIELA MARIA
 PAZ MARIO OSMAR
 PAZ BERNABE JOSE
 PAZ LUCIANA
 PEÑAFLO ALBERTO ALEJANDRINO
 PEÑAFLO CLAUDIO DARIO
 PEÑALVA RAMONA HAYDEE
 PECASTAING PODESTA ELINA MARIA
 PEDERNERA MANUEL
 PEDRAZA NIEVES ELVIRA DEL V.
 PEGORARO ADRIANA TERESA
 PELLEGRINO MARIA LAURA
 PENA EUGENIO
 PENNA ROSA MERCEDES
 PERALTA LUIS DAMASO
 PERALTA OSVALDO RUBEN
 PERALTA CARLOS ROBERTO
 PERALTA VIVIANA RAQUEL
 PERDIGON MARCELA MARIA F.
 PEREA MARIA MAGDALENA
 PEREA OMAR HORACIO
 PEREYRA ARNALDO ROBERTO
 PEREYRA OLGA ELISA
 PEREYRA JUAN CARLOS
 PEREYRA ROSA LILIANA
 PEREYRA VICTOR HUGO
 PEREYRA JORGE GABRIEL
 PEREYRA CARLOS ALBERTO
 PEREYRA ANTONIO ANSELMO
 PEREYRA VICTOR
 PEREYRA ACUÑA ANA LIA
 PEREYRA COLOMBANO MARIA
 PEREZ REYES CRISTINA ANGELICA
 PEREZ JULIA RITA
 PEREZ PATRICIA DEL VALLE
 PEREZ ANA MARIA
 PEREZ RAUL RODOLFO
 PEREZ ANGELA ARGENTINA
 PEREZ LILIANA DEL VALLE
 PEREZ AMELIA RAQUEL
 PEREZ PEDRO
 PEREZ SALOMON ISAIAS
 PEREZ HECTOR EDUARDO
 PEREZ RAMON ANTONIO
 PEREZ MARIA TERESA
 PEREZ VICENTA DEL CARMEN
 PEREZ JUAN CARLOS
 PEREZ REID LORENA
 PEREZ JOSE ALBERTO
 PEREZ ANGEL JESUS
 PEREZ SILVINA MABEL
 PEREZ JOSE OSCAR
 PEREZ CESAR ROBERTO
 PEREZ CRISTIAN SEBASTIAN
 PEREZ MARIA ROSA
 PEREZ ERIKA SANDRA
 PEREZ BLANCA MARGARITA
 PEREZ GRACIELA DEL CARMEN
 PIAZZA MIGUEL ANTONIO
 PILIPONSKY SEBASTIAN
 PIMENTEL SERGIO ADOLFO
 PIMENTEL PATRICIA
 PINTO AURELIA VIRGINIA
 PIRA MARIA CECILIA
 POLIZZI CONCEPCION PETRONA
 POMO SUAREZ FRANCISCO EZEQUIEL
 PONCE CESAREA
 PONCE ELENA DEL CARMEN
 PONCE RAMONA ROSAURA
 PONCE SEGUNDO EDUARDO
 PONCE HECTOR HUGO
 PONCE JUANA MERCEDES
 PONCE VICTOR HUGO
 PONCE ZULEMA JOSEFINA
 PONCE HECTOR ORLANDO
 PONCE PATRICIA EVANGELINA
 PONCE LUISA AMALIA
 PONCE MARIA ROSA
 PONCE RAUL ALBERTO
 PONCE ANDOLE JORGE
 PONS MARIA EUGENIA
 PONSE DELICIA JUANA
 PORCEL MARCIANO OSCAR
 PORCEL REINALDO
 PORCEL GUSTAVO GUILLERMO
 PORTAL MARIA ROSA
 POSHI MARIA CONSTANZA
 POSSE JUAN CARLOS
 POURRIEUX IRENE MERCEDES
 PRADO GUSTAVO GABRIEL
 PRADO MARIA DE LOS ANGELES

PRADOS TERESA AMELIA
 PRATS MIRIAM DEL VALLE
 PRESTI ELENA ALICIA
 PROCS ELBA DEL VALLE
 PUERTAS GRACIELA AIDA
 PULIDO IMELDA ROSA
 PULIDO ROSA ELENA
 QUATRINI PATRICIA ADRIANA
 QUINTANA ESTELA DEL CARMEN
 QUINTANA NORMA BEATRIZ
 QUINTEROS JUANA INES
 QUINTEROS JUANA ROSA
 QUINTEROS HECTOR ARMANDO
 QUINTEROS JOSE NATALIO
 QUINTEROS EMMA GRISELDA
 QUINTEROS CLAUDIA DEL VALLE
 QUINTEROS JOSE LUIS
 QUINTEROS MARIA LAURA
 QUINTEROS JOSE MARIA
 QUINTEROS TERESA DELIA
 QUIPILDOR MERCEDES SONIA
 QUIROGA DARIO CESAR
 QUIROGA ROSA
 QUIROGA ELVA CATALINA
 QUIROGA ROSA BEATRIZ
 QUIROGA AUDELINA DEL CARMEN
 QUIROGA GUILLERMO LUIS
 QUIROGA SERGIO NICOLAS
 QUIROGA JORGE ADRIAN
 QUIROGA CRISTIAN GABRIEL
 QUIROGA ARAGON JUAN EMANUEL
 QUIROGA MARIA VICTORIA
 QUIJUAN EDUARDO ANDRES
 RACEDO DOLORES ARGEMINA
 RACEDO UBALDO JESUS
 RACEDO JUANA MAFALDA
 RAIDEN VIRGILIO GUILLERMO
 RAMAYO MARIA FERNANDA
 RAMIREZ DIANA OLGA
 RAMIREZ MARIA LORENA
 RAMOS CANUT NURY LIA
 RAMOS ANGEL ALBERTO
 RAMOS LUIS ALBERTO
 RAMOS TRAPAGLIA JOSE MARIA
 RAMOS MAYRA ELIZABETH S.
 RAMOS ADRIANA
 REARTE MARIA LUISA
 REARTE ELIO RUBEN
 REARTE LUIS ALBERTO
 REBOLLAR MARIA TERESA
 REINA ALEJANDRA LORENA
 REINAGA JOSE ROSARIO
 REINOSO MARGARITA DEL T.
 REINOSO ELISA FELIPA
 REINOSO JUAN JOSE
 REINOSO MIGUEL ANGEL
 RELAÑEZ ROBERTO ANTONIO
 RENTERIA CARMEN MARIA
 REQUENA LUCIANA
 RETAMBAY FATIMA ELIZABETH
 REYES ANDRES EDUARDO
 REYES MIGUEL ANGEL
 REYNOSO MERCEDES LAURENTINA
 RIBONE PATRICIA
 RIBOTTA SUSANA BEATRIZ
 RICIGNOLO MATIAS
 RIEDEL DANILLO FABIAN
 RIESGO TERESA MARCIA
 RIOS MARIA BEATRIZ
 RIOS DOMINGA SOLEDAD
 RIOS CARLOS GUILLERMO
 RIVADENEIRA JUAN CARLOS
 RIVADENEIRA MIRTA NOEMI
 RIVADENEIRA JORGE DANIEL
 RIVADENEIRA JUANA ROSA
 RIVADENEIRA SEGUNDO AGUSTIN
 RIVADENEIRA NORA DEL LUJAN
 RIVAS RITA ENCARNACION
 RIVAS CARMEN CECILIA
 RIZO PABLO FERNANDO
 ROBLEDLO LUCIA SOCORRO
 ROBLEDLO MARIA CARMEN
 ROBLEDLO GLORIA ELISABET
 ROBLES NEDDA CRISTINA
 ROBLES MARIA CRISTINA
 ROBLES AURORA DEL ROSARIO
 ROBLES ADRIANA DEL VALLE
 ROBLES ROBERTO RAUL
 ROBLES ADRIAN ALFREDO
 ROCHA MARIO GERMAN
 ROCHA DANIELA NOEMI
 RODRIGO LIA YOLANDA
 RODRIGUEZ ALICIA CRISTINA
 RODRIGUEZ AZCARATE OSCAR ERNESTO
 RODRIGUEZ ADELMO ANTOLIN
 RODRIGUEZ MARIA CRISTINA
 RODRIGUEZ LUCIA ZULEMA

RODRIGUEZ DOMINGO ALBERTO
 RODRIGUEZ ELBA DAMIANA
 RODRIGUEZ JULIA
 RODRIGUEZ ELENA ISABEL
 RODRIGUEZ NORMA GRACIELA
 RODRIGUEZ JUANA NORMA
 RODRIGUEZ MIRIAM DEL VALLE
 RODRIGUEZ MARIA BEATRIZ
 RODRIGUEZ CIRIACO RAMON F.
 RODRIGUEZ ALBERTO ROGELIO
 RODRIGUEZ MARCOS GERARDO
 RODRIGUEZ MIRIAN MABEL
 RODRIGUEZ NILDA MABEL
 RODRIGUEZ ALEJANDRA ELIZABETH
 RODRIGUEZ PEDRO ALBERTO
 RODRIGUEZ NELSON NORABEL
 RODRIGUEZ RAMON ORLANDO
 RODRIGUEZ CARLOS FABIAN
 RODRIGUEZ NELSON RAMIRO
 RODRIGUEZ CARONA ANA EMILSE
 RODRIGUEZ RENE HORLANDO
 RODRIGUEZ JORGE RAFAEL
 RODRIGUEZ CARLOS ALBERTO
 RODRIGUEZ WALTER ENRIQUE
 RODRIGUEZ FABIO RAFAEL
 RODRIGUEZ RAMON HORACIO
 RODRIGUEZ MARIA LUISA
 RODRIGUEZ MANUELA MATILDE
 RODRIGUEZ ROSA DEL CARMEN
 RODRIGUEZ JOSE
 RODRIGUEZ RODOLFO
 RODRIGUEZ MARIA ELENA
 RODRIGUEZ MARIANA
 RODRIGUEZ MARGARITA
 RODRIGUEZ PONCE DE LEON ANA DANIELA
 ROJAS ELENA ELSA
 ROJAS DELIA ROSA
 ROJAS JULIO GUILLERMO
 ROJAS CARLOS FERNANDO
 ROJAS HUMBERTO PABLO
 ROJAS MIRIAM FABIANA
 ROJAS RAMON GERARDO
 ROJAS ROSA DEL CARMEN
 ROJAS RICARDO ERNESTO
 ROJAS FRANCISCO MANUEL
 ROJAS ROBERTO JESUS
 ROLDAN MARIA TERESA
 ROLDAN RAMON ALBERTO
 ROLDAN ANA MARIA
 ROLDAN MARIA DEL CARMEN
 ROLDAN ESTELA
 ROLDAN ROQUE RAUL
 ROLDAN MARIA ESTER
 ROLDAN WALTER FERNANDO
 ROLDAN MONICA NOEMI
 ROLDAN ARIEL ENRIQUE
 ROLDAN RUBEN DARIO
 ROMANO IGNACIO
 ROMANO JOSE GABRIEL
 ROMANO RAQUEL ANTONIA
 ROMANO GRACIELA DEL VALLE
 ROMANO RAMON ENRIQUE
 ROMANO SERGIO MIGUEL
 ROMANO ANGELICA BEATRIZ
 ROMANO VICTOR CEFERINO
 ROMANO MARCELA INDAMIRA
 ROMANO SANDRA PATRICIA
 ROMANO DANIEL MARCELO
 ROMANO CLAUDIA DEL CARMEN
 ROMANO HUGO DANIEL
 ROMANO WALTER DAVID
 ROMANO ROSA ELIZABETH
 ROMANO ANA LAURA
 ROMANO MARIO GUSTAVO
 ROMANO GARCIA MARCELA
 ROMAY JUAN ALBERTO
 ROMERO VIVIANA MARCELA
 ROMERO CLAUDIA BEATRIZ
 ROMERO ANA ELENA
 ROMERO BLANCA MARIA
 ROMERO MIGUEL ALBERTO
 ROMERO PAOLA DEL VALLE
 ROMERO RAMON JESUS
 ROMERO OSCAR RAMON
 ROQUE JULIO CESAR
 ROS CRISTIAN MARCELO
 ROS MARIA INES DEL ROSARIO
 ROSALES FATIMA DEL VALLE
 ROVARINI ELVIRA DEL VALLE
 ROZEHNAL RODOLFO RAMON
 RUBIO MARIA CLAUDIA
 RUEDA JUAN LUIS
 RUEDA MARIA
 RUEDA EMETERIO ITALO MARTIN
 RUEDA AURORA
 RUEDA CARLOS OSCAR
 RUIZ YRMA EULOGIA

RUIZ BLANCA PETRONA
 RUIZ FANNY GLADYS
 RUIZ EUSEBIO ANACLETO
 RUIZ ANTONIO CEFERINO
 RUIZ PATRICIA DE LOS A.
 RUIZ RAMON MARCELINO
 RUIZ GRACIELA DEL VALLE
 RUIZ MORENO SUSANA ELIZABETH
 RUIZ MARIA LUCILA
 RUIZ CRISTIAN ARMANDO
 RUIZ JORGE NELSON
 RUIZ CARLOS BERNABE
 RUIZ PABLO RODRIGO
 RUIZ LIDIA BEATRIZ
 RUIZ MORENO ENRIQUE
 RUIZ SANDBAL MARIA LOURDES
 RUSSO LUCIA BEATRIZ
 SAAD ATILIO ISAS
 SADE ANA MARIA
 SAAVEDRA PATRICIA ISABEL
 SAAVEDRA YBARRA MARIA DE LOS ANGELES
 SAENZ OCTAVIO FRANCO
 SAENZ FATIMA DEL VALLE
 SAFE EDUARDO ALEJANDRO
 SALAS HECTOR HUGO
 SALAS DARDO VICTOR
 SALAS LEONCIO RAMON
 SALAS MARIA LUCILA
 SALAS JOSE LUIS
 SALAZAR SUSANA BEATRIZ
 SALAZAR HECTOR ALEJANDRO
 SALAZAR ROBERTO
 SALCEDO ARIEL SEBASTIAN
 SALCEDO MARIA ESTER
 SALDANO ROQUE ANDRES
 SALDANO EMA ISABEL
 SALGADO MARIA MERCEDES
 SALGUERO LUIS ANTONIO
 SALGUERO MARIA FABIOLA
 SALINA MANUEL ANTONIO
 SALINAS MANUEL MARCELO
 SALINAS CASMUZ DIEGO MARTIN
 SALINAS ANA NOELIA
 SALVATIERRA MARIA ESTELA
 SAMAQUINI FLORENCIA ROSSANA
 SAMAYOA MARIA DEL CARMEN
 SAMUDIO CABALLERO FRANCISCO NELSON
 SANABERON MIGUEL FELICIANO
 SANABERA JUAN ANTONIO
 SANCHEZ TERESA ISABEL
 SANCHEZ JOSE ALFREDO
 SANCHEZ GRACIELA BEATRIZ
 SANCHEZ CARMEN SIMONA DEL V.
 SANCHEZ ANGELA RAMONA
 SANCHEZ ALICIA
 SANCHEZ PATRICIA
 SANCHEZ ROQUE RAMON
 SANCHEZ GABRIEL MAURICIO
 SANCHEZ LILIANA DEL VALLE
 SANCHEZ YOLANDA LEONOR
 SANCHEZ ROQUE ALFREDO
 SANCHEZ ADRIANA ALEJANDRA
 SANCHEZ AMELIA RITA DEL V.
 SANCHEZ RENE ROBERTO
 SANDES QUINTEROS VIVIANA DEL VALLE
 SANDILLI PEDRO MIGUEL
 SANTANA MARIA AURISTELA
 SANTIAGO MARIEL NATALIA
 SANTILLAN ESTER LIDIA
 SANTILLAN HUMBERTO BERNABE
 SANTILLAN JUAN DOMINGO
 SANTILLAN PEDRO JOSE
 SANTILLAN ANA DEL VALLE
 SANTILLAN BERTA FELIPA
 SANTILLAN ISABEL DEL CARMEN
 SANTILLAN MAXIMO FERNANDO
 SANTILLAN JUAN JOSE
 SANTILLAN ANA DEL VALLE
 SANTILLAN BERTA FELIPA
 SANTILLAN ISABEL DEL CARMEN
 SANTILLAN MAXIMO FERNANDO
 SANTILLAN JUAN JOSE
 SANTOS MONICA ESTELA
 SANTUCHO ZULEMA AMALIA
 SANTUCHO MARIA DEL VALLE
 SANTUCHO LUIS IGNACIO
 SANTUCHO JAVIER ALFREDO
 SANTUCHO RICARDO MIGUEL
 SANTUCHO DAVID WALTER
 SARACHO MATTOS PABLO FEDERICO
 SARRAT GABRIEL HUGO
 SARZANO NOEMI
 SAYAGO FERMIN ANTONIO
 SAYAGO SANDRA NOEMI
 SAYAGUES MARCELA CECILIA
 SBROCCO JOSE
 SCAPOLATEMPO JOSE ANTONIO
 SCARAZZINI ALICIA MARGARITA
 SCHAEFER MARIA CRISTINA
 SCHARGORODKY CAROLINA
 SEBIB JOSE ULISES

SEGOVIA RODOLFO ANTONIO
 SEGOVIA JORGE
 SEGURA MARTINA ANTONIA
 SEGURA JOSE DAVID
 SELEME ANA MARIA
 SENA JULIO RICARDO
 SEPULVEDA CARLA MARIA
 SERNA DIEGO ADOLFO
 SERO ANA CAROLINA
 SERPA GILDA SILVANA
 SERRANO BLANCA ROSA
 SERRANO CLAUDIA DELIA
 SERRANO DANIEL ENRIQUE
 SERRANO MATIAS RODOLFO
 SIERRA JORGE BENJAMIN
 SILBERSTEIN LUCIANA
 SILVA NORA GLADIS
 SILVA MARIA ROSA
 SILVA HUGO GABRIEL
 SILVA MANUEL BERNARDINO
 SILVESTRI LUCIANO SEBASTIAN
 SILEY PATRICIA
 SINGH ELDA DORA
 SINGH DORA DEL VALLE
 SIR ARMANDO RAMON
 SIR FRANCISCO ALBERTO
 SIR EVARISTA DEL CARMEN
 SLAME ALEJANDRA
 SLAVIK ADAN ANDRES
 SOLBIATI CLAUDIO RUBEN
 SOLDATI SOLEDAD SILVIA
 SOLORZANO ANGELA ELINA
 SOLORZANO JORGE RAMON
 SOMOZA CECILIA ANGELA
 SONCINI RUTH
 SORAIRE RAQUEL DELICIA
 SORANI ROBERTO RAFAEL
 SORIA FRANCISCO RODOLFO
 SORIA HILDA GRISelda
 SORIA RAMON JULIO
 SORIA SERGIO GUSTAVO
 SORIA ROSA DEL CARMEN
 SORIA SERGIO DANIEL
 SORIA REYNA MARIANGEL
 SORIA MARIANA FLORENCIA
 SORIA HECTOR ARIEL
 SORIA WALTER WALDINO
 SORIA JOSE ESTEBAN
 SORIA NOEMI EVANGELINA
 SORIA HERNAN ANTONIO
 SORIA JOSE AUGUSTO
 SORIA NIEVE AIDA
 SORIA MIRIAM ESTELA
 SORROZA RAUL ANTONIO
 SOSA JUAN PABLO
 SOSA ANA MARIA
 SOSA RUBEN ARNALDO
 SOSA GRACIELA VIVIANA

SOSA JOSE MARIA
 SOSA CARLOS ALBERTO
 SOSA CLAUDIA PAOLA
 SOSA LUIS EDUARDO
 SOSA CRISTIAN JAVIER
 SOSA MIGUEL GERONIMO
 SOSA MARIA ANTONIA
 SOSA MARIA LUJAN
 SOTELO MARIA ESTELA
 SOTELO ARGENTINA DEL CARMEN
 STANEFF CELINA
 STELLARI ELENA
 SUAREZ RAMON ROVINSON
 SUAREZ ELPIDIO DEL CARMEN
 SUAREZ MARIO RUBEN
 SUAREZ ALEJANDRA BEATRIZ
 SUAREZ MARTA DEL CARMEN
 SUELDO NELIDA DEL CARMEN
 SUELDO HECTOR RAUL
 SUELDO LUCIANA SOLEDAD
 SUELSA RAUL ARMANDO
 SUERO RITA DEL CARMEN
 TALI ALEJANDRA BEATRIZ
 TAMES ANA CECILIA
 TANUS DARIO JAVIER
 TAPIA VERGARA ANA LIA
 TARASCIO SALVADOR JOSE SANTOS
 TARCIC ARIELA
 TEJADA MARTINA DEL VALLE
 TEJEDA ABEL EDGARDO
 TEJERINA ANA MARIA
 TERAN LUIS ROLANDO
 TERAN MARIA ISABEL
 TERRAF JUAN PABLO
 TICLE ELIANA DEL CARMEN
 TINEO ADELA
 TODOROVITCH JUAN CARLOS
 TOLABA NORMA
 TOLAVA DAMIANA MERCEDES
 TOLEDO CRISANTA ISOLINA
 TOLEDO NELIDA LASTENIA
 TOLEDO SILVIA DEL VALLE
 TOLEDO HORTENSIA CECILIA
 TOLOZA OLGA NILDA
 TOLOZA JUAN MARCOS
 TORINO MONICA LIA
 TORO JORGE DANIEL
 TORRES MARIA ENCARNACION
 TORRES RUBEN DURVAL
 TORRES SARA LIDIA
 TORRES LUIS EDUARDO
 TORRES LUIS
 TORRES RICARDO DOMINGO
 TORRES MARIA SOL
 TORRES MIGUEL ORLANDO
 TORRES MARCELA NOEMI
 TORRES ROSA MARINA DEL V.
 TORRES PERALTA TICIANO

TORREZ NOEMI LILIANA
 TOSCANO CLARA DEL VALLE
 TOTTONELEI LEONARDO
 TRAVAINI CLEMENTINA EMA
 TREJO RAMONA DEL VALLE
 TREJO CARLOS ALBERTO
 TREJO MARIA ELENA
 TREJO GUILLERMO
 TRIMARCO PABLO MANUEL
 TROUVE ERNESTO RAMON
 TRUJILLO JOSE RAMON
 TYSZBEROWICZ GERARDO
 ULLA ELSA
 UMAR SERGIO BERNARDO
 UNCOS MARTIN HORACIO
 URIBURU LIA REGINA
 URUEÑA DOLORES DEL CARMEN
 URUEÑA LUISA ANALIA
 URUEÑA FATIMA DOLORES
 URUEÑA MIRTA
 USANDIVARAS MARIA INES
 VACA MARIA ANGELICA
 VALDEZ APOLONIA ROSA
 VALDEZ ARMANDO HECTOR
 VALDEZ MARTA ISABEL
 VALDEZ RUBEN ANGEL
 VALDEZ MERCEDES INES
 VALDEZ MARIO ALBERTO
 VALDEZ JOAQUIN ALFREDO
 VALDEZ NELIDA HAYDEE
 VALDEZ ESTER DEL ROSARIO
 VALDEZ JOSE AMERICO
 VALDEZ MARIA LAURA
 VALDEZ ANGEL RICARDO
 VALDIVIA MARIA LUISA
 VALENZUELA ANGEL ALBERTO
 VALLEJO RUBEN ANDRES
 VALLEJO MARCELO AGUSTIN
 VALLEJO CONSTANZA
 VALOR RAMONA DEL VALLE
 VALOR MARIELA ROSA
 VALOR MARIA ELIZABETH
 VALSAGNA MIRTA ANALIA
 VAQUERA ESTEBAN MANUEL
 VARELA YOLANDA BLANCA
 VARGAS WALDINA BERTA
 VARGAS MARGARITA ELENA
 VARGAS VIRGINIA BELEN
 VARGAS FERNANDO
 VARGAS CLAUDIA BEATRIZ
 VARGAS BERSABE
 VARGAS GOMEZ MELISA DEL VALLE
 VASQUEZ FRANCISCO JAVIER
 VAZQUEZ LEONOR DEL ROSARIO
 VAZQUEZ INES
 VAZQUEZ RAMON ANTONIO
 VECCHI LUIS EMANUEL
 VEGA MARTA ELENA

VEGA PARRY PATRICIO ENRIQUE
 VEGA MERCEDES RAMONA
 VEGA SILVIA ESTELA
 VEGA GRACIELA DEL VALLE
 VEGA VICENTE JOSE
 VEGA MARIO ALBERTO
 VEGA JOSE LUIS
 VELA LEONOR ALICIA
 VELARDEZ CLAUDIO DEL JESUS
 VELASCO CARMEN
 VELASTIQUI SANDRA MABEL
 VELAZQUEZ FLORINDA ROSA
 VELAZQUEZ ELSA AIDA
 VELIZ OLGA LUCIA
 VELIZ JUAN LUIS
 VELIZ NORMA GLADYZ
 VELIZ NORMA BEATRIZ
 VELIZ VICTOR HUGO
 VELIZ FABIANA KARINA
 VENECIA ERNESTO ABELARDO
 VENTICINQUE ADELAIDA B.
 VERA JESUS ESTELLA
 VERA RITA GRACIELA
 VERA GRACIELA DEL CARMEN
 VERA JORGE ROSENDO
 VERA CAROLINA NOEMI
 VERA MARIO ALBERTO
 VERA ALBERTO ANTONIO
 VERA FABIO MARCELO
 VERA OSCAR ALBERTO
 VERA MARIA SILVINA
 VERGARA JULIA ANDREA
 VIANE MONICA ANTONIA
 VICENTE MIGUEL ANGEL
 VIEYRA CARLOS DANIEL
 VIGLIANO MARIA INES
 VILDOZA ADRIANA ELIZABETH
 VILLA MERCEDES ISABEL
 VILLA MACIEL ROSA DEL VALLE
 VILLA RAMON ARIEL
 VILLA SILVINA SOLEDAD
 VILLA MANUEL JOSE
 VILLACORTA PEDRO MANUEL
 VILLAFANE MARIA MIREYA
 VILLAFANE MARCOS ANTONIO
 VILLAFANE JOSE HUMBERTO
 VILLAFANE LAREDO FABIAN
 VILLAFANE ANALIA ELIZABETH
 VILLAGRA DANIEL ALBERTO
 VILLAGRA RAMONA ROSA
 VILLAGRA MIRIAM LEONOR
 VILLAGRA MAXIMILIANO
 VILLAGRA RAUL
 VILLAGRAN ANTONIO FRANCISCO
 VILLAGRAN RODRIGO LUIS
 VILLALBA ARGENTINA ROSA
 VILLALBA REYNALDO ANTONIO
 VILLAREAL GUSTAVO

VILLARREAL ANA MARIA
 VILLASANTE SARA VICTORIA
 VILLAVICENCIO CLARA ANTONIA
 VILLEGAS JOSE MANUEL
 VIONNET EDUARDO
 VIRGOLINI SANDRA
 VISCARRA JUAN CARLOS
 VISUARA ANGEL VICENTE
 VITALE ANTONIA LILIANA
 VIZCARRA TERESA DEL T.
 VIZCARRA ANTONIO DEL VALLE
 VIZCARRA OMAR JULIO MIGUEL
 VIZUARA SONIA DEL VALLE
 WARDI RODOLFO RICARDO
 WEHBE BETINA
 WERNER RICARDO ALBERTO
 WESTPHAL GARCIA JAVIER MARTIN
 WIERNIA MYRIAM DE LOS A.
 WILINSKI LIA SUSANA
 YAPURA MARIA CRISTINA
 YAPURA CARLOS RODOLFO
 YAZBEC JOZAMI MIGUEL ELIAS
 YBANEZ GUSTAVO ALDO
 YERNA GABRIELA TERESA
 YOSHIHARA ESTELA LUISA
 YSLAS MARCELO FABIAN
 YUGAR HERNAN CRISTIAN
 ZABALA FOURMATIN MARIA ALEJANDRA
 ZACHER ACOSTA DANIEL ALBERTO
 ZAMORA MARIA BIENVENIDA
 ZAMORANO ANA MARIA
 ZAMORANO MARIA CRISTINA
 ZANKIEWIEZ LIDIA ALCIRA
 VICENTE MIGUEL ANGEL
 ZAPATA JUAN OSCAR
 ZARATE ROBERTO ALFREDO
 ZARRINI MIRTHA HAYDEE
 ZAVADIVKER NICOLAS
 ZAVALLA GONZALO JOSE HERNAN
 ZEITUNE PABLO
 ZELARAYAN RITA INES
 ZELARAYAN MARIA DEL HUERTO
 ZELAYA SILVANA
 ZELAYA LAURA PATRICIA
 ZELAYA JUAN ALEJANDRO
 ZELAYA ALFREDO ANTONIO
 ZELAYA JAVIER JORDAN
 ZELAYA JOEL LEONARDO
 ZERDA ROBERTO LEANDRO
 ZERDA DE SINGH SILVIA
 ZORRILLA RAFAEL SERGIO
 ZOTLO MARTA LUCIA
 ZOTTOLA CESAR AUGUSTO
 ZURITA ALEJANDRA MARCELA
 ZURITA CARMEN VIOLETA

¡GRACIAS!

A TODOS Y CADA UNO DE USTEDES
 POR ACOMPAÑAR HISTORIAS CON LEÓN



REDACCIÓN: Diego Esper

DISEÑO EDITORIAL: Ezequiel Vargas

FOTOGRAFÍAS: Ezequiel Vargas y Archivo de Fundación León

© 2019 Fundación León, Maipú 452, San Miguel de Tucumán, ARG.

Tel.: (+54 381) 431-0160 | 455-4548 - comunicacion@fundacionleon.org.ar

PERSONERÍA JURÍDICA: Resolución nº 31/01 DPJ

Esta publicación se terminó de imprimir en la ciudad de San Miguel de Tucumán en el mes de abril de 2019.

www.fundacionleon.org.ar





Desde 2003
acompañando historias de vida

www.fundacionleon.org.ar